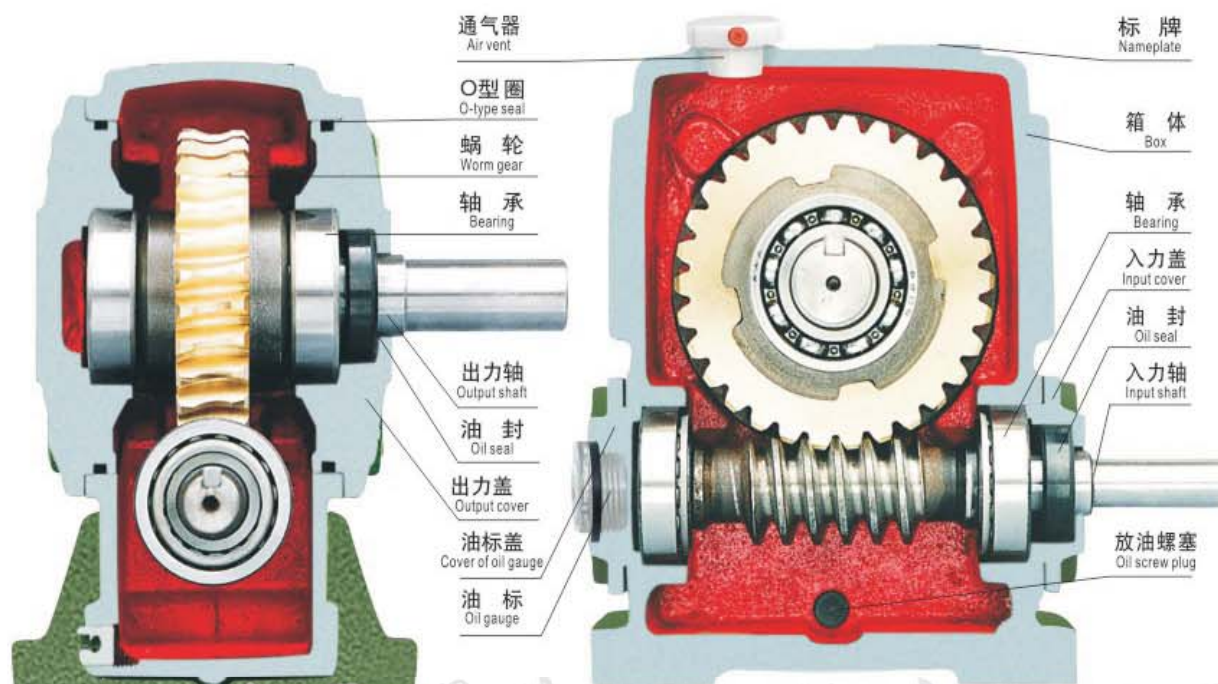




## ■ 产品结构图 Product structural drawing



上海冕耀传动机械有限公司

## ■ 型号及表示法 Model and strure table

**W P W E D K A 40-250 — 1/10-1/900 — B**

■ 产品代码  
W—蜗轮减速机  
Product code  
W—Worm gear  
Speed reducer

■ 箱体结构  
P—整体  
Box structure  
P—whole

■ 箱体形式  
W—万能型  
无代码-基本型  
Box model  
W—universal  
Non-code-basic

■ 整机结构  
E—双级  
EE—多级  
无代码-基本型  
Unit structure  
E—Double  
EE—Multistage  
Non-code-basic

■ 联接方式  
D—入轴带电机法兰  
无代码-基本型  
Connector of input  
shaft  
D—input shaft with  
motor frange  
Non-code-basic

■ 出轴结构  
K—中孔出轴  
无代码-基本型  
Structure of input  
shaft  
K—Hollow Structure  
Non-code-basic

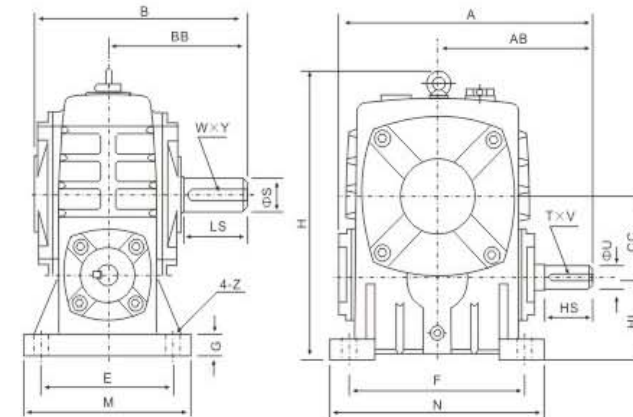
■ 箱体结构形式  
A—入轴在下 S—入轴在上  
O—出轴向上 X—出轴向下  
T—入轴向上 V—入轴向下  
无代码-基本型  
Box structure  
Structure of input shaft  
A—Input shaft is below  
S—Input shaft is above  
O—Output shaft is upward  
X—Output shaft is downward  
T—Input shaft is upward  
V—Input shaft is downward  
Non-code-basic

■ 中心距  
40-250  
Center distance  
40-250

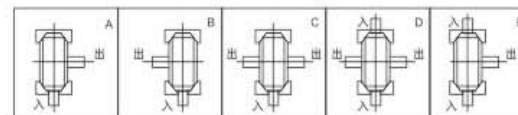
■ 减速比  
1/10-1/900  
Ratio  
1/10-1/900

■ 轴指向  
B  
Output shaft  
direction  
B

## WPA 型

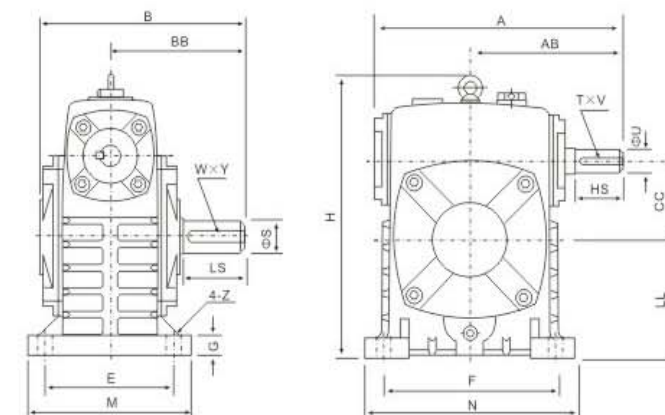


### 轴指向表示 SHAFT DIRECTION

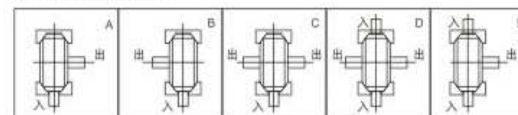


型号 size	减速比 ratio	A	AB	B	BB	CC	H	LL	M	N	E	F	G	Z	输入轴input shaft HS U T×V	输出轴output shaft LS S W×Y	重量 weight(kg)	油量 (L)
40		143	87	114	74	40	138	40	90	100	70	80	13	10	25 12 4×2.5	28 14 5×3	4	0.13
50		175	107	150	97	50	176	50	120	140	95	110	15	12	30 12 4×2.5	40 17 5×3	7	0.17
60	1/5	198	122	168	112	60	204	60	130	150	105	120	20	12	40 15 5×3	50 22 6×3.5	10	0.22
70	1/10	231	140	194	131	70	236	70	150	190	115	150	20	15	40 18 6×3.5	60 28 8×4	15	0.60
80	1/15	261	160	214	142	80	268	80	170	220	135	180	20	15	50 22 6×3.5	65 32 10×5	20	0.85
100	1/20	322	190	254	169	100	336	100	190	270	155	220	25	15	50 25 8×4	75 38 10×5	35	1.50
120	1/25	381	229	282	190	120	430	120	230	320	180	260	30	18	65 30 8×4	85 45 14×5.5	60	3.20
135	1/30	433	260	317	210	135	480	135	250	350	200	290	30	18	75 35 10×5	95 55 16×6	80	3.60
147	1/40	439	264	320	212	147	501	123	250	350	200	280	32	18	80 35 10×5	95 55 16×6	90	3.70
155	1/50	504	302	382	252	155	531	135	275	390	220	320	35	21	85 40 12×5	110 60 18×7	110	3.80
175	1/60	545	325	402	262	175	600	160	310	430	250	350	40	21	85 45 14×5.5	110 65 18×7	150	4.60
200		587	350	467	305	200	666	175	360	480	290	390	40	24	95 50 14×5.5	125 70 20×7.5	215	6.50
250		705	420	552	360	250	800	200	460	560	380	480	45	28	110 60 18×7	155 90 25×9	360	9.00

## WPS 型



### 轴指向表示 SHAFT DIRECTION



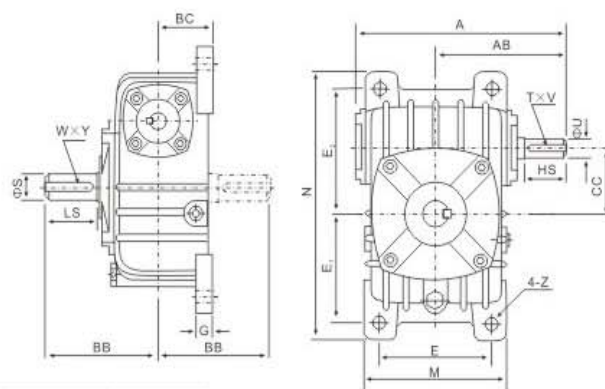
型号 size	减速比 ratio	A	AB	B	BB	CC	H	LL	M	N	E	F	G	Z	输入轴input shaft HS U T×V	输出轴output shaft LS S W×Y	重量 weight(kg)	油量 (L)
40		143	87	114	74	40	141	60	90	100	70	80	13	10	25 12 4×2.5	28 14 5×3	4	0.30
50		175	107	150	97	50	180	80	120	140	95	110	15	12	30 12 4×2.5	40 17 5×3	7	0.45
60	1/5	198	122	168	112	60	207	90	130	150	105	120	20	12	40 15 5×3	50 22 6×3.5	10	0.55
70	1/10	231	140	194	131	70	238	105	150	190	115	150	20	15	40 18 6×3.5	60 28 8×4	15	0.80
80	1/15	261	160	214	142	80	270	120	170	220	135	180	20	15	50 22 6×3.5	65 32 10×5	20	1.10
100	1/20	322	190	254	169	100	334	150	190	270	155	220	25	15	50 25 8×4	75 38 10×5	35	2.90
120	1/25	381	229	282	190	120	423	180	230	320	180	260	30	18	65 30 8×4	85 45 14×5.5	60	4.40
135	1/30	433	260	317	210	135	482	215	250	350	200	290	30	18	75 35 10×5	95 55 16×6	80	6.20
147	1/40	439	264	324	212	147	495	203	250	350	200	280	32	18	80 35 10×5	95 55 16×6	90	6.35
155	1/50	504	302	382	252	155	541	235	275	390	220	320	35	21	85 40 12×5	110 60 18×7	110	6.50
175	1/60	545	325	402	262	175	600	260	310	430	250	350	40	21	85 45 14×5.5	110 65 18×7	150	8.00
200		587	350	467	305	200	677	290	360	480	290	390	40	24	95 50 14×5.5	125 70 20×7.5	215	9.30
250		705	420	552	360	250	824	350	460	560	380	480	45	28	110 60 18×7	155 90 25×9	360	18.0



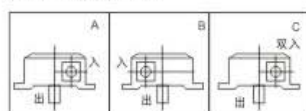


不懈的质量追求 一切为了客户

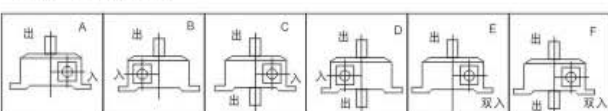
## WPX 型



WPX轴指向表示  
SHAFT DIRECTION



WPO轴指向表示  
SHAFT DIRECTION

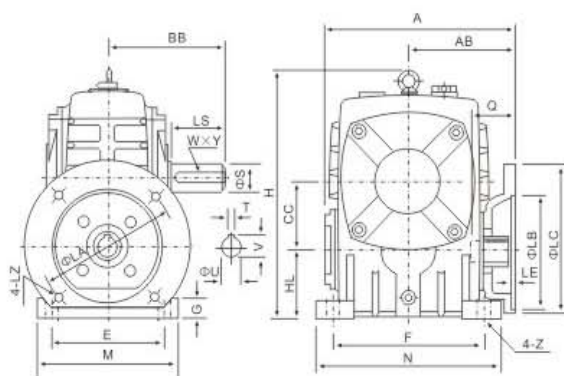
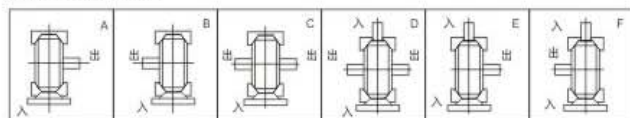


型号 size	减速比 ratio	A	AB	BB	BC	CC	M	N	E	E <sub>1</sub>	E <sub>2</sub>	G	Z	入力input shaft			出力output shaft			重量 weight(kg)	油量 (L)
		HS	U	T×V	LS	S	W×Y														
40	1/5	143	87	74	45	40	94	184	70	74	86	10	10	25	12	4×2.5	28	14	5×3	5	0.36
50		175	107	97	50	50	116	220	90	93	102	15	12	30	12	4×2.5	40	17	5×3	6	0.50
60		198	122	112	55	60	126	260	100	105	120	20	12	40	15	5×3	50	22	6×3.5	10	0.60
70		231	140	131	65	70	156	295	120	120	135	20	15	40	18	6×3.5	60	28	8×4	15	1.10
80		1/10	261	160	142	70	80	175	320	140	130	150	20	15	50	22	6×3.5	65	32	10×5	20
100	1/20	322	190	169	90	100	224	375	190	155	180	26	15	50	25	8×4	75	38	10×5	35	4.00
120	1/25	381	229	190	100	120	266	450	220	185	215	30	18	65	30	8×4	85	45	14×5.5	50	5.20
135	1/30	433	260	210	110	135	306	495	260	210	235	30	18	75	35	10×5	95	55	16×6	75	7.50
147	1/40	439	264	212	113	147	310	556	256	254	254	32	18	80	35	10×5	95	55	16×6	90	8.50
155	1/50	504	302	252	140	155	350	590	290	245	295	35	21	85	40	12×5	110	60	18×7	115	9.30
175	1/60	545	325	262	150	175	394	640	320	267	323	40	21	85	45	14×5.5	110	65	18×7	140	10.5
200		587	350	305	175	200	440	710	370	290	360	40	24	95	50	14×5.5	125	70	20×7.5	200	12.7
250		705	420	360	200	250	510	860	440	350	440	45	28	110	60	18×7	155	90	25×9	340	23

WPDA 型



轴指向表示  
SHAFT DIRECTION

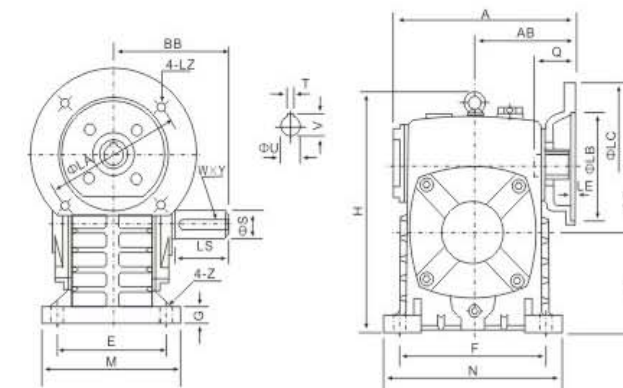
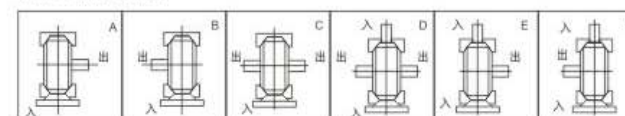


型号 size	输入功率 input(KW)	减速比 ratio	A	AB	BB	CC	H	HL	M	N	E	F	G	Z	电机法兰flange					入力孔input hole			出力轴output shaft			重量 weight(kg)	
															LA	LB	LC	LE	LZ	Q	U	T×V	LS	S	W×Y		
40	0.12	1/5 1/10 1/20 1/25 1/30 1/40 1/50 1/60	135	75	74	40	138	40	90	100	70	80	13	10	115	95	140	4	M8	31	11	4×12.8	28	14	5×3	5	
50	0.18		151	83	97	50	176	50	120	140	95	110	15	12	115	95	140	4	M8	31	11	4×12.8	40	17	5×3	8	
60	0.37		167	91	112	60	204	60	130	150	105	120	20	12	130	110	160	4	M8	33	14	5×16.3	50	22	6×3.5	11	
70	0.37		200	109											130	110	160		M8	40	14	5×16.3					
	0.75		202	111	131	70	236	70	150	190	115	150	20	15	165	130	200	4	M10	42	19	6×21.8	60	28	8×4	17	
80	0.75		225	125	142	80	268	80	170	220	135	180	20	15	165	130	200	4.5	M10	48	19	6×21.8	65	32	10×5	22	
	1.5																			52	24	8×27.3					
100	1.5		1/15	280	148	169	100	336	100	190	270	155	220	25	15	165	130	200	4.5	M10	52	24	8×27.3	75	38	10×5	38
120	2.2		1/20	333	181	190	120	430	120	230	320	180	260	30	18	215	180	250	5	M12	63	28	8×31.3	85	45	14×5.5	64
	3.0		1/25																								
135	3.0	1/30	375	202	210	135	480	135	250	350	200	290	30	18	215	180	250	5	M12	63	28	8×31.3	95	55	16×6	85	
	4.0	1/40																									
147	3.0	1/50	380	204	212	147	501	123	250	350	200	280	32	18	215	180	250	5	M12	63	28	8×31.3	95	55	16×6	96	
	4.0	1/60																									
155	5.5		448	247	252	155	531	135	275	390	220	320	35	21	265	230	300	5	M12	83	38	10×41.3	110	60	18×7	118	
175	5.5																										
	7.5		481	262	262	175	600	160	310	430	250	350	40	21	265	230	300	5	M12	83	38	10×41.3	110	65	18×7	165	
200	11.0		543	285	305	200	666	175	360	480	290	390	40	24	300	250	350	6	M16	114	42	12×45.3	125	70	20×7.5	236	
250	11.0																										
	15.0		615	330	360	250	800	200	460	560	380	480	45	28	300	250	350	6	M16	114	42	12×45.3	155	90	25×9	396	

## WPDS 型



轴指向表示  
SHAFT DIRECTION



型号 size	输入功率 input(KW)	减速比 ratio	A	AB	BB	CC	H	LL	M	N	E	F	G	Z	电机法兰flange				入力孔input hole				出力output shaft			重量 weight(kg)
															LA	LB	LC	LE	LZ	Q	U	T×V	LS	S	W×Y	
40	0.12		135	75	74	40	141	60	90	100	70	80	13	10	115	95	140	4	M8	31	11	4×12.8	28	14	5×3	5
50	0.18		151	83	97	50	176	80	120	140	95	110	15	12	115	95	140	4	M8	31	11	4×12.8	40	17	5×3	8
60	0.37		167	91	112	60	202	90	130	150	105	120	20	12	130	110	160	4	M8	33	14	5×16.3	50	22	6×3.5	11
70	0.37		200	109											130	110	160		M8	40	14	5×16.3				
	0.75		202	111	131	70	238	105	150	190	115	150	20	15	165	130	200	4	M10	42	19	6×21.8	60	28	8×4	17
80	0.75	1/5	225	125	142	80	273	120	170	220	135	180	20	15	165	130	200	4.5	M10	48	19	6×21.8	65	32	10×5	22
	1.5	1/10													52	24	8×27.3									
100	1.5	1/15	280	148	169	100	334	150	190	270	155	220	25	15	165	130	200	4.5	M10	52	24	8×27.3	75	38	10×5	38
120	2.2	1/20	333	181	190	120	423	180	230	320	180	260	30	18	215	180	250	5	M12	63	28	8×31.3	85	45	14×5.5	64
	3.0	1/25																								
147	3.0	1/30	380	204	212	147	495	203	250	350	200	280	32	18	215	180	250	5	M12	63	28	8×31.3	95	55	16×6	96
	4.0																									
135	3.0	1/40	375	202	210	135	482	215	250	350	200	290	30	18	215	180	250	5	M12	63	28	8×31.3	95	55	16×6	85
	4.0	1/50																								
155	5.5	1/60	448	247	252	155	541	235	275	390	220	320	35	21	265	230	300	5	M12	83	38	10×41.3	110	60	18×7	118
175	5.5		481	262	262	175	600	260	310	430	250	350	40	21	265	230	300	5	M12	83	38	10×41.3	110	65	18×7	165
200	7.5		543	285	305	200	677	290	360	480	290	390	40	24	300	250	350	6	M16	114	42	12×45.3	125	70	20×7.5	236
250	11.0		615	330	360	250	824	350	460	560	380	480	45	28	300	250	350	6	M16	114	42	12×45.3	155	90	25×9	399
	15.0																									

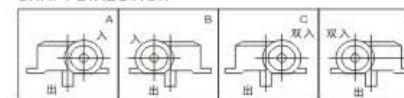
## WPDX 型



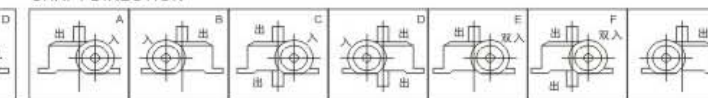
WPDO 型



WPDX轴指向表示  
SHAFT DIRECTION



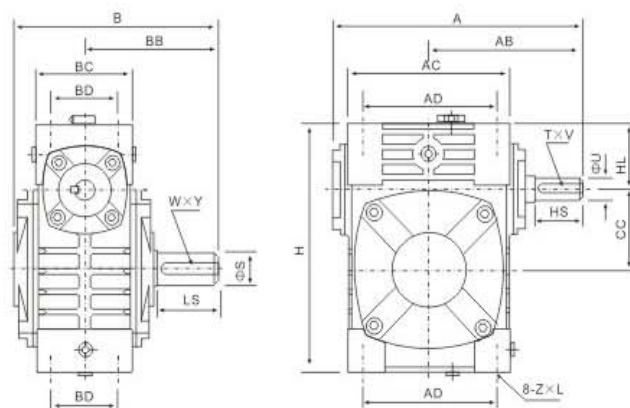
WPDO轴指向表示  
SHAFT DIRECTION

[illegible]

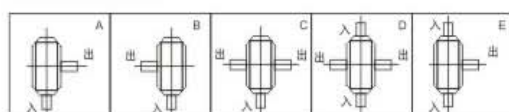




## WPW 型



轴指向表示  
SHAFT DIRECTION

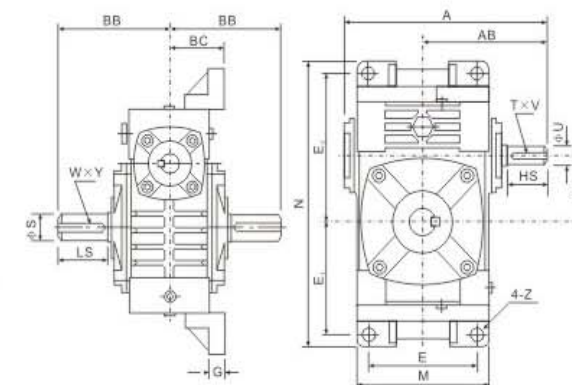


型号 size	减速比 ratio	A	AB	B	BB	AC	BC	AD	BD	CC	HL	H	Z×L	输入轴input shaft			输出轴output shaft			重量 weight(kg)
40	1/5	149	89	124	79	95	61	78	42	40	35	125	M6×12	25	12	4×2.5	28	14	5×3	4
50		175	107	150	97	111	68	85	50	50	35	150	M6×18	30	12	4×2.5	40	17	5×3	6.5
60		198	122	168	112	127	76	105	55	60	42	177	M8×20	40	15	5×3	50	22	6×3.5	9
70		231	140	194	131	152	86	125	65	70	55	215	M10×25	40	18	6×3.5	60	28	8×4	13
80		261	160	214	142	169	102	140	70	80	65	250	M12×28	50	22	6×3.5	65	32	10×5	21
100	1/20	322	190	254	169	216	117	180	90	100	80	310	M12×30	50	25	8×4	75	38	10×5	34
120	1/25	381	229	282	190	256	124	220	100	120	95	370	M14×32	65	30	8×4	85	45	14×5.5	51
135	1/30	433	260	317	210	296	147	260	110	135	105	425	M16×35	75	35	10×5	95	55	16×6	78
155	1/40	504	302	382	252	345	185	280	120	155	103	461	M16×35	85	40	12×5	110	60	18×7	102
175	1/50	545	325	402	262	374	192	320	140	175	123	521	M16×35	85	45	14×5.5	110	65	18×7	142
200	1/60	587	350	467	305	412	230	360	150	200	130	575	M20×36	95	50	14×5.5	125	70	20×7.5	202
250		705	420	552	360	500	285	420	190	250	150	700	M24×42	110	60	18×7	155	90	25×9	340

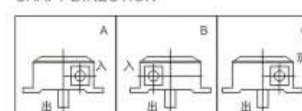
## WPWX 型



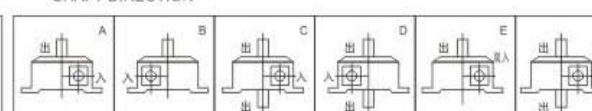
## WPWO 型



WPWX轴指向表示  
SHAFT DIRECTION



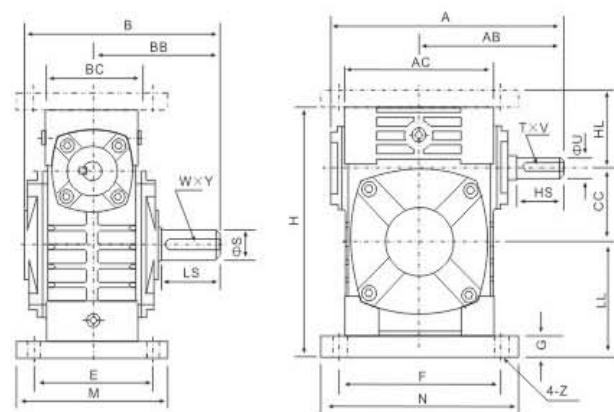
WPWO轴指向表示  
SHAFT DIRECTION



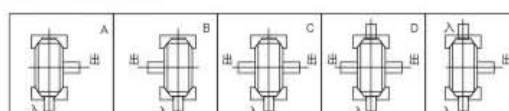
型号 size	减速比 ratio	A	AB	BB	BC	CC	M	N	E	E <sub>1</sub>	E <sub>2</sub>	G	Z	输入轴input shaft			输出轴output shaft			重量 weight(kg)
40	1/5	149	89	79	45	40	95	187	70	72	97	12	10	25	12	4×2.5	28	14	5×3	5
50		175	107	97	50	50	111	226	90	90	110	14	12	30	12	4×2.5	40	17	5×3	8
60		198	122	112	55	60	127	257	100	102	129	15	12	40	15	5×3	50	22	6×3.5	11
70		231	140	131	65	70	152	305	120	120	155	20	15	40	18	6×3.5	60	28	8×4	15.5
80		261	160	142	70	80	174	350	140	140	180	20	15	50	22	6×3.5	65	32	10×5	24
100	1/20	322	190	169	90	100	224	410	190	165	215	22	15	50	25	8×4	75	38	10×5	38
120	1/25	381	229	190	100	120	264	494	220	195	255	25	18	65	30	8×4	85	45	14×5.5	56
135	1/30	433	260	210	110	135	304	559	260	230	285	30	18	75	35	10×5	95	55	16×6	84
155	1/40	504	302	252	140	155	345	605	290	250	305	35	21	85	40	12×5	110	60	18×7	129
175	1/50	545	325	262	150	175	374	675	320	273	348	40	21	95	45	14×5.5	110	65	18×7	157
200		587	350	305	175	200	424	749	370	305	390	40	24	95	50	14×5.5	125	70	20×7.5	224
250	1/60	705	420	552	200	250	510	920	440	375	475	45	28	110	60	18×7	155	90	25×9	374

## WPA 型

## WPWS 型



轴指向表示  
SHAFT DIRECTION

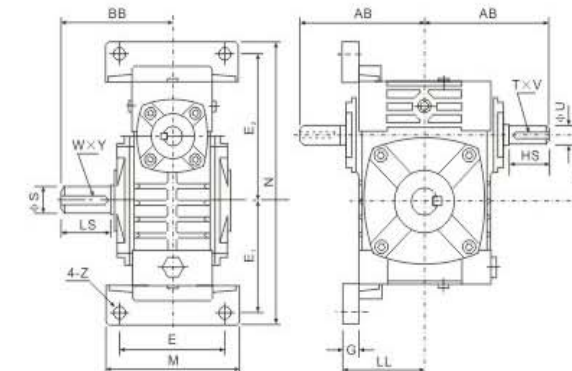


型号 size	减速比 ratio	A	AB	B	BB	AC	BC	CC	HL	LL	H	M	N	E	F	G	Z	输入轴input shaft			输出轴output shaft			重量 weight(kg)
40	1/5	149	89	124	79	95	61	40	45	60	135	100	130	80	110	10	10	25	12	4×2.5	28	14	5×3	4.5
50		175	107	150	97	111	68	50	50	80	165	120	140	95	110	15	12	30	12	4×2.5	40	17	5×3	7.5
60		198	122	168	112	127	76	60	60	93	195	130	150	105	120	18	12	40	15	5×3	50	22	6×3.5	11.5
70		231	140	194	131	152	86	70	73	108	233	150	190	115	150	18	15	40	18	6×3.5	60	28	8×4	15.5
80		261	160	214	142	169	102	80	83	123	268	170	220	135	180	18	15	50	22	6×3.5	65	32	10×5	24
100	1/20	322	190	254	169	216	117	100	100	150	330	190	270	155	220	20	15	50	25	8×4	75	38	10×5	39
120	1/25	381	229	282	190	256	124	120	120	180	395	230	320	180	260	25	18	65	30	8×4	85	45	14×5.5	57
135	1/30	433	260	317	210	296	147	135	135	215	455	250	350	200	290	30	18	75	35	10×5	95	55	16×6	85
155	1/40	504	302	382	252	345	185	155	135	235	493	280	380	220	320	32	21	85	40	12×5	110	60	18×7	110
175	1/50	545	325	402	262	374	192	175	160	260	558	310	410	250	350	37	21	85	45	14×5.5	110	65	18×7	152
200		587	350	467	305	412	230	200	175	290	620	355	445	290	390	45	24	95	50	14×5.5	125	70	20×7.5	216
250	1/60	705	420	552	360	500	285	250	200	350	750	460	560	380	480	50	28	110	60	18×7	155	90	25×9	350

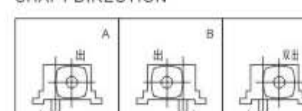
## WPWT 型



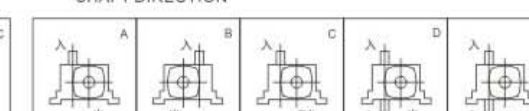
## WPWV 型



WPWV轴指向表示  
SHAFT DIRECTION



WPWT轴指向表示  
SHAFT DIRECTION



型号 size	减速比 ratio	AB	BB	CC	LL	M	N	E	E <sub>1</sub>	E <sub>2</sub>	G	Z	输入轴input shaft			输出轴output shaft			重量 weight(kg)
40	1/5	87	79	40	63	90	187	70	72	97	12	10	25	12	4×2.5	28	14	5×3	5
50		107	97	50	70	120	226	95	90	110	14	12	30	12	4×2.5	40	17	5×3	8
60		122	112	60	80	130	257	105	102	129	15	12	40	15	5×3	50	22	6×3.5	11
70		140	131	70	95	150	305	115	120	155	20	15	40	18	6×3.5	60	28	8×4	15.5
80		160	142	80	105	170	350	135	140	180	20	15	50	22	6×3.5	65	32	10×5	24
100	1/20	190	169	100	135	190	410	155	165	215	22	15	50	25	8×4	75	38	10×5	38
120	1/25	229	190	120	160	230	494	180	195	255	25	18	65	30	8×4	85	45	14×5.5	56
135	1/30	260	210	135	185	250	559	200	230	285	30	18	75	35	10×5	95	55	16×6	84
155	1/40	302	252	155	220	275	605	220	250	305	35	21	85	40	12×5	110	60	18×7	129
175	1/50	325	262	175	240	310	675	250	273	348	40	21	85	45	14×5.5	110	65	18×7	157
200		350	305	200	280	360	749	290	305	390	40	24	95	50	14×5.5	125	70	20×7.5	224
250	1/60	420	552	250	315	460	920	380	375	475	45	28	110	60	18×7	155	90	25×9	374

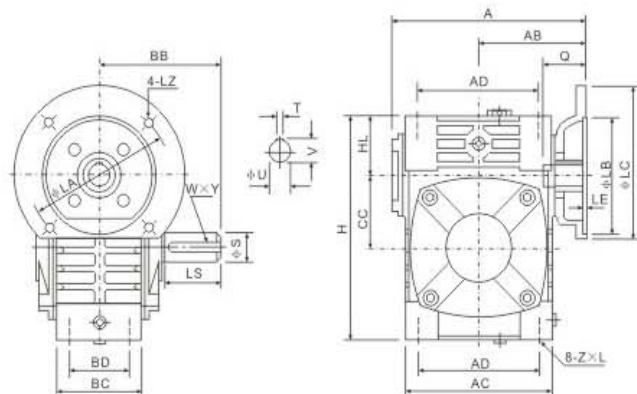
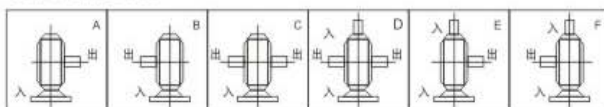




## WPWD 型



轴指向表示  
SHAFT DIRECTION



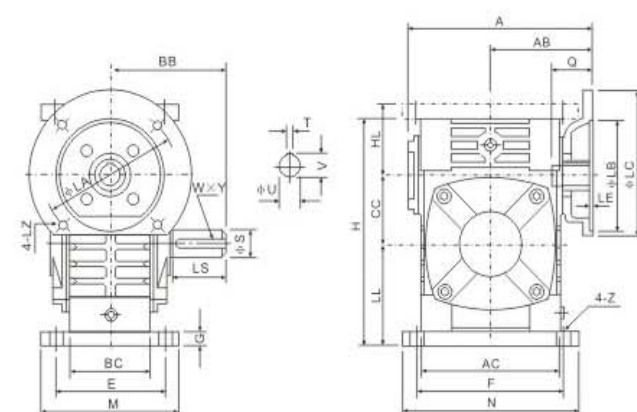
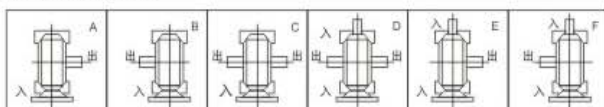
型号 size	输入功率 input(kW)	减速比 ratio	A	AB	BB	AC	BC	AD	BD	CC	HL	H	Z×L	电机法兰flange	输入孔input hole	出力轴output shaft	重量 weight(kg)
40	0.12		135	75	79	95	61	78	42	40	35	125	M6×12	115 95 140 4	M8 31 11 4×12.8	28 14 5×3	4
50	0.18		151	83	97	111	68	85	50	50	35	150	M6×18	115 95 140 4	M8 31 11 4×12.8	40 17 5×3	7
60	0.37		167	91	112	127	76	105	55	60	42	177	M8×20	130 110 160 4	M8 33 14 5×16.3	50 22 6×3.5	10
70	0.75	1/5	200	109	131	152	86	125	65	70	55	215	M10×25	130 110 160 4	M8 40 14 5×16.3	60 28 8×4	14.5
80	1.5	1/10	225	125	142	169	102	140	70	80	65	250	M12×28	165 130 200 4.5	M10 48 19 6×21.8	65 32 10×5	23
100	3.0	1/20	280	148	169	216	117	180	90	100	80	310	M12×30	165 130 200 4.5	M10 52 24 8×27.3	75 38 10×5	36.5
120	4.0	1/25	333	181	190	256	124	220	100	120	95	370	M14×32	215 180 250 5	M12 63 28 8×31.3	85 45 14×5.5	54
135	5.5	1/30	375	202	210	296	147	260	110	135	105	425	M16×35	215 180 250 5	M12 63 28 8×31.3	95 55 16×6	83
155	7.5	1/40	448	247	252	345	185	280	120	155	103	461	M16×35	265 230 300 5	M12 83 38 10×41.3	110 60 18×7	110
175	11.0	1/50	481	262	262	374	192	320	140	175	123	521	M16×35	265 230 300 5	M12 83 38 10×41.3	110 65 18×7	156
200	15.0	1/60	543	285	305	412	230	360	150	200	130	575	M20×36	300 250 350 6	M16 114 42 12×45.3	125 70 20×7.5	222
250			615	330	360	500	285	420	190	250	150	700	M24×42	300 250 350 6	M16 114 42 12×45.3	155 90 25×9	376

## WPWDA 型

## WPWDS 型



轴指向表示  
SHAFT DIRECTION



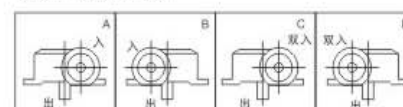
型号 size	输入功率 input(kW)	减速比 ratio	A	AB	BB	AC	BC	CC	HL	LL	M	N	E	F	G	Z	电机法兰flange	输入孔input hole	出力轴output shaft	重量 weight(kg)
40	0.12		135	75	79	95	61	40	45	60	135	100	130	80	110	10	115 95 140 4	M8 31 11 4×12.8	28 14 5×3	5
50	0.18		151	83	97	111	68	50	50	80	165	120	140	95	110	15	115 95 140 4	M8 31 11 4×12.8	40 17 5×3	8
60	0.37		167	91	112	127	76	60	60	93	195	130	150	105	120	18	130 110 160 4	M8 33 14 5×16.3	50 22 6×3.5	12.5
70	0.75	1/5	200	109	131	152	86	70	73	108	233	150	190	115	150	18	130 110 160 4	M8 40 14 5×16.3	60 28 8×4	17
80	1.5	1/10	225	125	142	169	102	80	83	123	268	170	220	135	180	18	165 130 220 4.5	M10 48 19 6×21.8	65 32 10×5	26
100	3.0	1/20	280	148	169	216	117	100	100	150	330	190	270	155	220	20	165 130 220 4.5	M10 52 24 8×27.3	75 38 10×5	41.5
120	4.0	1/25	333	181	190	256	124	120	120	180	395	230	320	180	260	25	215 180 250 5	M12 63 28 8×31.3	85 45 14×5.5	60
135	5.5	1/30	375	202	210	296	147	135	135	215	455	250	350	200	290	30	215 180 250 5	M12 63 28 8×31.3	95 55 16×6	90
155	7.5	1/40	448	247	252	345	185	155	135	235	493	280	380	220	320	32	265 230 330 5	M12 83 38 10×41.3	110 60 18×7	118
175	11.0	1/50	481	262	262	374	192	175	160	260	558	310	410	250	350	37	265 230 300 5	M12 83 38 10×41.3	110 65 18×7	167
200	15.0	1/60	543	285	305	412	230	200	175	290	620	355	445	290	390	45	300 250 350 6	M16 114 42 12×45.3	125 70 20×7.5	237
250			615	330	360	500	285	250	200	350	750	460	560	380	480	50	300 250 350 6	M16 114 42 12×45.3	155 90 25×9	395

## WPWDX 型

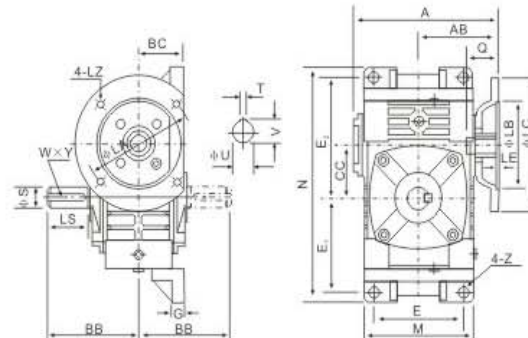
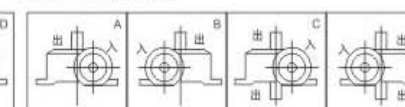
## WPWDO 型



WPWDX轴指向表示  
SHAFT DIRECTION



WPWDO轴指向表示  
SHAFT DIRECTION



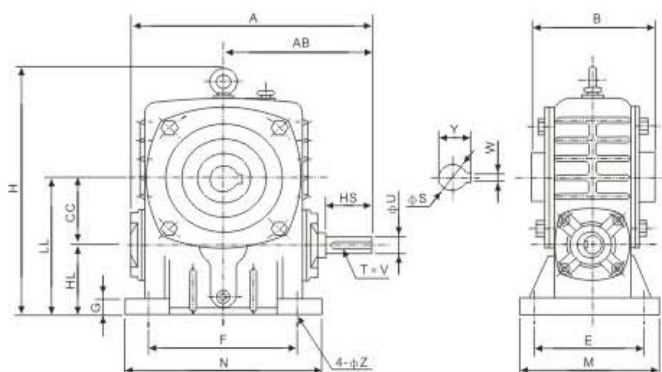
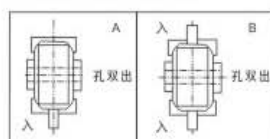
型号 size	输入功率 input(KW)	减速比 ratio	A	AB	BB	BC	CC	M	N	E	E <sub>1</sub>	E <sub>2</sub>	G	Z	电机法兰flange				入力孔input hole				出力軸output shaft			重量 weight(kg)
															LA	LB	LC	LE	LZ	Q	U	T×V	LS	S	W×Y	
40	0.12	1/5	135	75	79	45	40	95	187	70	72	97	12	10	115	95	140	4	M8	31	11	4×12.8	28	14	5×3	5.4
50	0.18		151	83	97	50	50	111	226	90	90	110	14	12	115	95	140	4	M8	31	11	4×12.8	40	17	5×3	8.5
60	0.37		167	91	112	55	60	127	257	100	102	129	15	12	130	110	160	4	M8	33	14	5×16.3	50	22	6×3.5	12
70	0.37		200	109											130	110	160		M8	40	14	5×16.3				
	0.75	202	111	131	65	70	152	305	120	120	155	20	15	165	130	200	4	M10	42	19	6×21.8	60	28	8×4	17	
80	0.75	1/10	225	125	142	70	80	174	350	140	140	180	20	15	165	130	200	4.5	M10	48	19	6×21.8	65	32	10×5	26
	1.5																									
100	1.5	1/20	280	148	169	90	100	224	410	190	165	215	22	15	165	130	200	4.5	M10	52	24	8×27.3	75	38	10×5	40.5
120	2.2	1/25	333	181	190	100	120	264	494	220	195	255	25	18	215	180	250	5	M12	63	28	8×31.3	85	45	14×5.5	59
	3.0																									
135	3.0	1/30	375	202	210	110	135	304	559	260	230	285	30	18	215	180	250	5	M12	63	28	8×31.3	95	55	16×6	89
	4.0																									
155	5.5	1/50	448	247	252	140	155	345	605	290	250	305	35	21	265	230	300	5	M12	83	38	10×41.3	110	60	18×7	138
175	5.5	1/60	481	262	262	150	175	374	675	320	273	348	40	21	265	230	300	5	M12	83	38	10×41.3	110	65	18×7	172
	7.5																									
200	11.0	1/50	543	285	305	175	200	424	749	370	305	390	40	21	300	250	350	6	M16	114	42	12×45.3	125	70	20×7.5	246
250	11.0	1/50	615	330	360	200	250	510	920	440	375	475	45	28	300	250	350	6	M16	114	42	12×45.3	155	90	25×9	410
	15.0																									





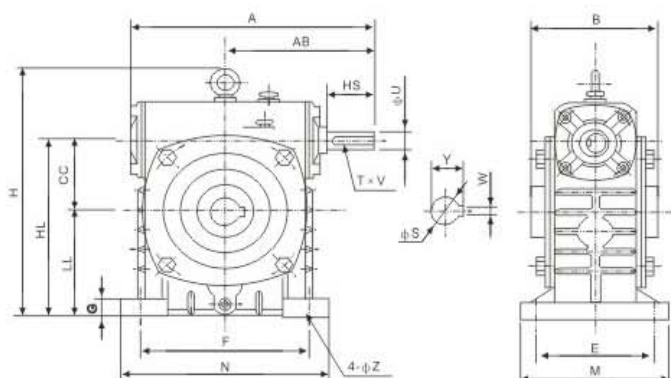
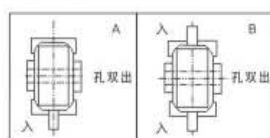
不懈的质量追求 一切为了客户

WPKA 型



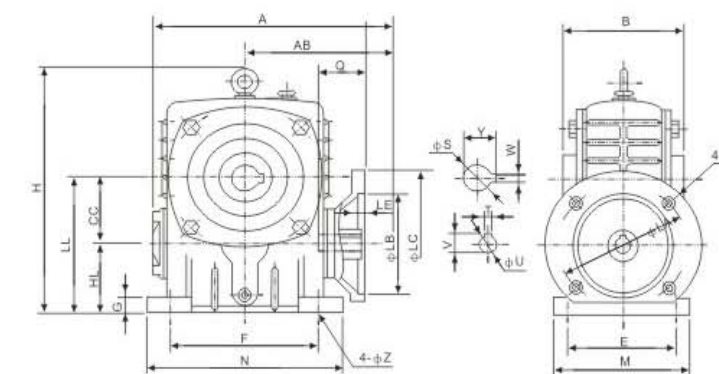
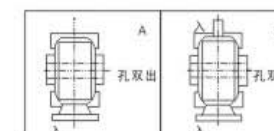
型号 size	减速比 ratio	A	AB	B	CC	E	F	G	H	HL	LL	M	N	Z	入力轴 input shaft			出力轴 output shaft		重量 (kg)
															HS	U	T×V	S	W×Y	
40	1/5	143	87	90	40	70	80	13	138	40	80	90	100	10	25	12	4×2.5	16	5×18.3	4
50		175	107	100	50	95	110	15	173	50	100	120	140	12	30	12	4×2.5	20	6×22.8	7
60		198	122	110	60	105	120	20	204	60	120	130	150	12	40	15	5×3	25	8×28.3	10.5
70		231	140	126	70	115	150	20	236	70	140	150	190	15	40	18	6×3.5	30	8×33.3	14.5
80	1/10	261	160	136	80	135	180	20	268	80	160	170	220	15	50	22	6×3.5	35	10×38.3	22
100	1/20	322	190	160	100	155	220	25	329	100	200	190	270	15	50	25	8×4	40	12×43.3	36
120	1/25	381	229	180	120	180	260	30	430	120	240	230	320	18	65	30	8×4	45	14×48.8	63
135	1/30	433	260	204	135	200	290	30	480	135	270	250	350	18	75	35	10×5	60	18×64.8	80
155	1/40	504	302	250	155	220	320	35	431	135	290	275	390	21	85	40	12×5	70	20×74.9	114
175	1/50	545	325	280	175	250	350	40	600	160	335	310	430	21	85	45	14×5.5	80	22×85.4	150
200	1/60	587	350	324	200	290	390	40	667	175	375	360	480	24	95	50	14×5.5	85	22×90.4	218
250		705	420	380	250	380	480	45	800	200	450	460	560	28	110	60	18×7	110	28×116.4	360

WPKS 型



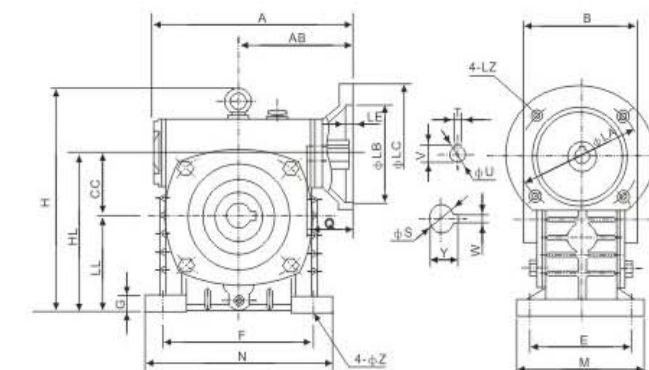
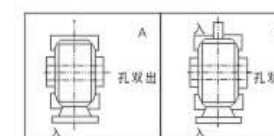
型号 size	减速比 ratio	A	AB	B	CC	E	F	G	H	HL	LL	M	N	Z	入力轴 input shaft			出力轴 output shaft		重量 (kg)
															HS	U	T×V	S	W×Y	
40	1/5	143	87	90	40	70	80	13	141	100	60	90	100	10	25	12	4×2.5	16	5×18.3	4
50		175	107	100	50	95	110	15	180	130	80	120	140	12	30	12	4×2.5	20	6×22.8	7
60	1/10	198	122	110	60	105	120	20	207	150	90	130	150	12	40	15	5×3	25	8×28.3	10.5
70		231	140	126	70	115	150	20	238	175	105	150	190	15	40	18	6×3.5	30	8×33.3	14.5
80	1/15	261	160	136	80	135	180	20	270	200	120	170	220	15	50	22	6×3.5	35	10×38.3	22
100	1/20	322	190	160	100	155	220	25	331	250	150	190	270	15	50	25	8×4	40	12×43.3	36
120	1/25	381	229	180	120	180	260	30	423	300	180	230	320	18	65	30	8×4	45	14×48.8	63
135	1/30	433	260	204	135	200	290	30	482	350	215	250	350	18	75	35	10×5	60	18×64.4	80
155	1/40	504	302	250	155	220	320	35	541	390	235	275	390	21	85	40	12×5	70	20×74.9	114
175	1/50	545	325	280	175	250	350	40	594	435	260	310	430	21	85	45	14×5.5	80	22×85.4	150
200	1/60	587	350	324	200	290	390	40	677	490	290	360	480	24	95	50	14×5.5	85	22×90.4	210
250		705	420	380	250	380	480	45	800	600	350	460	560	28	110	60	18×7	110	28×116.4	360

## WPDKA 型



型号 size	入功率 (kw)	减速比 ratio	A	AB	B	CC	E	F	G	H	HL	LL	M	N	Z	电机法兰flange					入力孔input hole			出力轴output shaft		重量 (kg)
																LA	LB	LC	LE	LZ	Q	U	T×V	S	W×Y	
50	0.18	1/5	151	83	100	50	95	110	15	176	50	100	120	140	12	115	95	140	4	M8	31	11	4×12.8	20	6×22.8	8
60	0.37		167	91	110	60	105	120	20	204	60	120	130	150	12	130	110	160	4	M8	33	14	5×16.3	25	8×28.3	10.5
70	0.37		200	109	126	70	115	150	20	236	70	140	150	190	15	130	110	160	4	M8	40	14	5×16.3	30	8×33.3	17
	0.75		202	111												165	130	200		M10	42	19	6×21.8			
80	0.75	1/10	225	125	136	80	135	180	20	268	80	160	170	220	15	165	130	200	4.5	M10	48	19	6×21.8	35	10×38.3	26
	1.5																				52	24	8×27.3			
100	1.5	1/20	280	148	160	100	155	220	25	336	100	200	190	270	15	165	130	200	4.5	M10	52	24	8×27.3	40	12×43.3	38
120	2.2	1/25	333	181	180	120	180	260	30	430	120	240	230	320	18	215	180	250	5	M12	63	28	8×31.3	45	14×48.8	60
	3.0																									
135	3.0	1/40	375	202	204	135	200	290	30	480	135	270	250	350	18	215	180	250	5	M12	63	28	8×31.3	60	18×64.4	85
	4.0																									
155	4.0	1/60	425	224	250	155	220	320	35	531	135	290	275	390	21	215	180	250	5	M12	63	28	8×31.3	70	20×74.9	120
	5.5		443	247												265	230	300			83	38	10×41.3			
175	5.5	1/80	481	262	280	175	250	350	40	600	160	335	310	430	21	265	230	300	5	M12	83	38	10×41.3	80	22×85.4	150
	7.5																									

## WPDKS 型



型 号 size	入功 率 (kw)	减 速 比 ratio	A	AB	B	CC	E	F	G	H	HL	LL	M	N	Z	电机法兰flange					入力孔input hole			出力轴output shaft		重 量 (kg)	
																LA	LB	LC	LE	LZ	Q	U	T×V	S	W×Y		
50	0.18	1/5	151	83	100	50	95	110	15	176	130	80	120	140	12	115	95	140	4	M8	31	11	4 × 12.8	20	6 × 22.8	8	
60	0.37		167	91	110	60	105	120	20	202	150	90	130	150	12	130	110	160	4	M8	33	14	5 × 16.3	25	8 × 28.3	10.5	
70	0.37		200	109	126	70	115	150	20	238	175	105	150	190	15	130	110	160	4	M8	40	14	5 × 16.3	30	8 × 33.3	17	
	0.75		202	111												165	130	200		M10	42	19	6 × 21.8				
80	0.75		225	125	136	80	135	180	20	273	200	120	170	220	15	165	130	200	4.5	M10	48	19	6 × 21.8	35	10 × 38.3	26	
	1.5		1/15	52																	24	8 × 27.3					
100	1.5		1/20	280	148	160	100	155	220	25	334	250	150	190	270	15	165	130	200	4.5	M10	52	24	8 × 27.3	40	12 × 43.3	38
120	2.2		1/25	333	181	180	120	180	260	30	423	300	180	230	320	18	215	180	250	5	M12	63	28	8 × 31.3	45	14 × 48.8	60
	3.0	1/30																									
135	3.0	1/40	375	202	204	135	200	290	30	482	350	215	250	350	18	215	180	250	5	M12	63	28	8 × 31.3	60	18 × 64.4	85	
	4.0	1/50	425	224	250	155	220	320	35	541	390	235	275	390	21	215	180	250	5	M12	63	28	8 × 31.3	70	20 × 74.9	120	
5.5	1/60	448																			247	83	38				10 × 41.3
175	5.5	7.5	481	262	280	175	250	350	40	600	435	260	310	430	21	265	230	300	5	M12	83	38	10 × 41.3	80	22 × 85.4	150	
	7.5																										

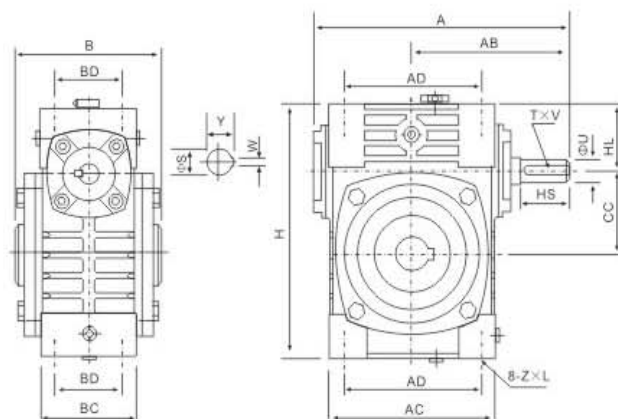
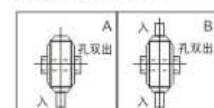




## WPWK 型



轴指向表示  
SHAFT DIRECTION

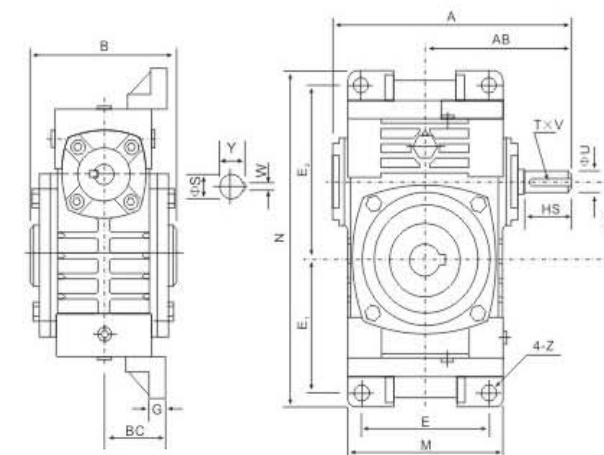
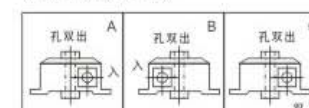


型号 size	减速比 ratio	A	AB	B	AC	BC	AD	BD	CC	HL	H	Z×L	输入轴input shaft			出力轴output shaft		重量 weight(kg)
													HS	U	T×V	S	W×Y	
40	1/5	149	89	90	95	61	78	42	40	35	125	M6×12	25	12	4×2.5	16	5×18.3	4
50		175	107	110	111	68	85	50	50	35	150	M6×18	30	12	4×2.5	20	6×22.8	6.5
60	1/10	198	122	120	127	76	105	55	60	42	177	M8×20	40	15	5×3	25	8×28.3	9
70		231	140	132	152	86	125	65	70	55	215	M10×25	40	18	6×3.5	30	8×33.3	13
80	1/15	261	160	150	169	102	140	70	80	65	250	M12×28	50	22	6×3.5	35	10×38.3	21
100		322	190	174	216	117	180	90	100	80	310	M12×30	50	25	8×4	40	12×43.3	34
120	1/20	381	229	180	256	124	220	100	120	95	370	M14×32	65	30	8×4	45	14×48.8	51
135		433	260	214	296	147	260	110	135	105	425	M16×35	75	35	10×5	60	18×64.4	78
155	1/30	504	302	256	345	185	280	120	155	103	461	M16×35	85	40	12×5	70	20×74.9	102
175		545	325	282	374	192	320	140	175	123	521	M16×35	85	45	14×5.5	80	22×85.4	142
200	1/40	587	350	324	412	230	360	150	200	130	575	M20×36	95	50	14×5.5	85	22×90.4	202
250		705	420	400	500	285	420	190	250	150	700	M24×42	110	60	18×7	110	28×116.4	340

## WPWKO 型



轴指向表示  
SHAFT DIRECTION



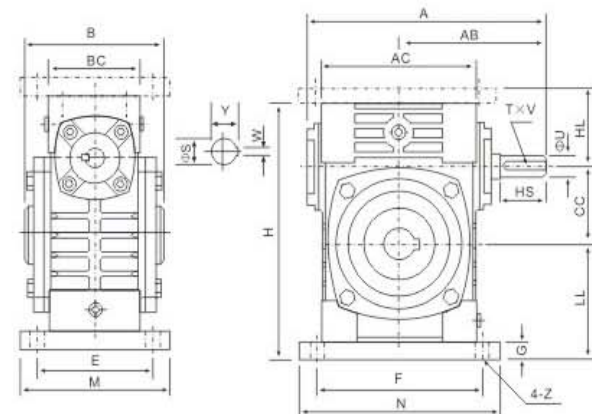
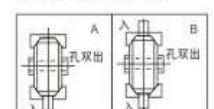
型号 size	减速比 ratio	A	AB	B	BC	CC	M	N	E	E <sub>1</sub>	E <sub>2</sub>	G	Z	输入轴input shaft			出力轴output shaft		重量 weight(kg)
														HS	U	T×V	S	W×Y	
40	1/5	149	89	90	45	40	95	187	70	72	97	12	10	25	12	4×2.5	16	5×18.3	5
50		175	107	110	50	50	111	226	90	90	110	14	12	30	12	4×2.5	20	6×22.8	8
60	1/10	198	122	120	55	60	127	257	100	102	129	15	12	40	15	5×3	25	8×28.3	11
70		231	140	132	65	70	152	305	120	120	155	20	15	40	18	6×3.5	30	8×33.3	15.5
80	1/15	261	160	150	70	80	174	350	140	140	180	20	15	50	22	6×3.5	35	10×38.3	24
100		322	190	174	90	100	224	410	190	165	215	22	15	50	25	8×4	40	12×43.3	38
120	1/20	381	229	180	100	120	264	494	220	195	255	25	18	65	30	8×4	45	14×48.8	56
135		433	260	214	110	135	304	559	260	230	285	30	18	75	35	10×5	60	18×64.4	84
155	1/30	504	302	256	140	155	345	605	290	250	305	35	21	85	40	12×5	70	20×74.9	129
175		545	325	282	150	175	374	675	320	273	348	40	21	85	45	14×5.5	80	22×85.4	157
200	1/40	587	350	324	175	200	424	749	370	305	390	40	24	95	50	14×5.5	85	22×90.4	224
250		705	420	400	200	250	510	920	440	375	475	45	28	110	60	18×7	110	28×116.4	374

## WPWKA 型

## WPWKS 型



轴指向表示  
SHAFT DIRECTION



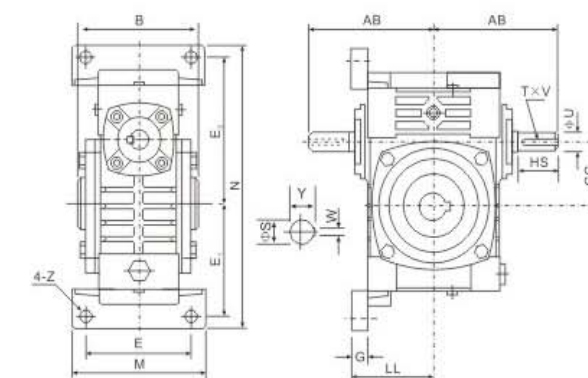
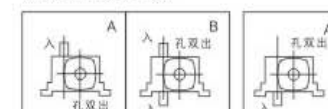
型号 size	减速比 ratio	A	AB	B	AC	BC	CC	HL	LL	H	M	N	E	F	G	Z	输入轴input shaft			出力轴output shaft		重量 weight(kg)
																	HS	U	T×V	S	W×Y	
40	1/5	149	89	90	95	61	40	45	60	135	100	130	80	110	10	10	25	12	4×2.5	16	5×18.3	4.5
50		175	107	110	111	68	50	50	80	165	120	140	95	110	15	12	30	12	4×2.5	20	6×22.8	7.5
60	1/10	198	122	120	127	76	60	60	93	195	130	150	105	120	18	12	40	15	5×3	25	8×28.3	11.5
70		231	140	132	152	86	70	73	108	233	150	190	115	150	18	15	40	18	6×3.5	30	8×33.3	15.5
80	1/15	261	160	150	169	102	80	83	123	268	170	220	135	180	18	15	50	22	6×3.5	35	10×38.3	24
100		322	190	174	216	117	100	100	150	330	190	270	155	220	20	15	50	25	8×4	40	12×43.3	39
120	1/20	381	229	180	256	124	120	120	180	395	230	320	180	260	25	18	65	30	8×4	45	14×48.8	57
135		433	260	214	296	147	135	135	215	455	250	350	200	290	30	18	75	35	10×5	60	18×64.4	85
155	1/30	504	302	256	345	185	155	135	235	493	280	380	220	320	32	21	85	40	12×5	70	20×74.9	110
175		545	325	282	374	192	175	160	260	558	310	410	250	350	37	21	85	45	14×5.5	80	22×85.4	152
200	1/40	587	350	324	412	230	200	175	290	620	355	445	290	390	45	24	95	50	14×5.5	85	22×90.4	216
250		705	420	400	500	285	250	200	350	750	460	560	380	480	50	28	110	60	18×7	110	28×116.4	350

## WPWKT 型

## WPWKV 型



轴指向表示  
SHAFT DIRECTION

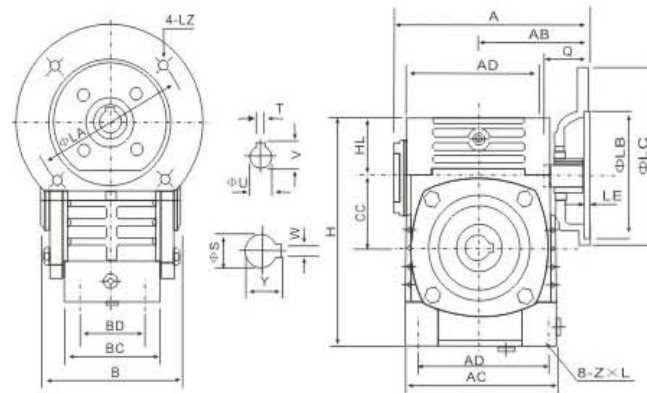
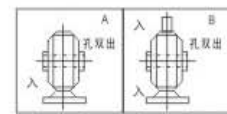


型号 size	减速比 ratio	AB	B	CC	LL	M	N	E	E <sub>1</sub>	E <sub>2</sub>	G	Z	输入轴input shaft			出力轴output shaft		重量 weight(kg)
													HS	U	T×V	S	W×Y	
40	1/5	87	90	40	63	90	187	70	72	97	12	10	25	12	4×2.5	16	5×18.3	5
50		107	110	50	70	120	226	95	90	110	14	12	30	12	4×2.5	20	6×22.8	8
60	1/10	122	120	60	80	130	257	105	102	129	15	12	40	15	5×3	25	8×28.3	11
70		140	132	70	95	150	305	115	120	155	20	15	40	18	6×3.5	30	8×33.3	15.5
80	1/15	160	150	80	105	170	350	135	140	180	20	15	50	22	6×3.5	35	10×38.3	24
100		190	174	100	135	190	410	155	165	215	22	15	50	25	8×4	40	12×43.3	38
120	1/20	229	180	120	160	230	494	180	195	255	25	18	65	30	8×4	45	14×48.8	56
135		260	214	135	185	250	559	200	230	285	30	18	75	35	10×5	60	18×64.4	84
155	1/30	302	256	155	220	275	605	220	250	305	35	21	85	40	12×5	70	20×74.9	129
175		325	282	175	240	310	675	250	273	348	40	21	85	45	14×5.5	80	22×85.4	157
200	1/40	350	324	200	280	360	749	290	305	390	40	24	95	50	14×5.5	85	22×90.4	224
250		420	400	250	315	460	920	380	375	475	45	28	110	60	18×7	110	28×116.4	374



## WPWDK 型

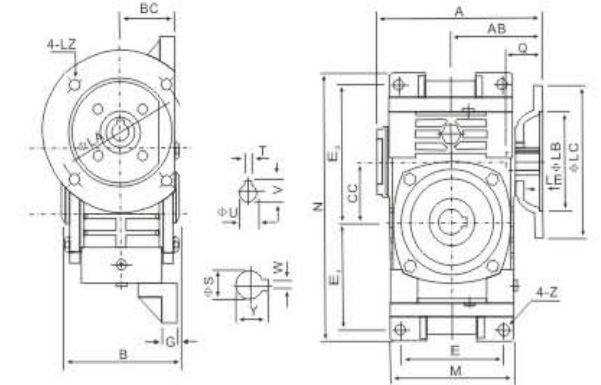
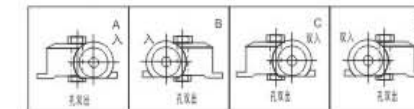
轴指向表示  
SHAFT DIRECTION



型号 size	输入功率 input(KW)	减速比 ratio	A	AB	B	AC	BC	AD	BD	CC	HL	H	Z×L	电机法兰flange				入力孔input hole			出力轴output shaft		重量 weight(kg)	
														LA	LB	LC	LE	LZ	Q	U	T×V	S	W×Y	
40	0.12	1/5	135	75	90	95	61	78	42	40	35	125	M6×12	115	95	140	4	M8	31	11	4×12.8	16	5×18.3	4
50	0.18		151	83	110	111	68	85	50	50	35	150	M6×18	115	95	140	4	M8	31	11	4×12.8	20	6×22.8	7
60	0.37		167	91	120	127	76	105	55	60	42	177	M8×20	130	110	160	4	M8	33	14	5×16.3	25	8×28.3	10
70	0.37 0.75		200 202	109 111	132	152	86	125	65	70	55	215	M10×25	130 165	110 130	160 200	4	M8 M10	40 42	14 19	5×16.3 6×21.8	30	8×33.3	14.5
80	0.75 1.5	1/10 1/15	225	125	150	169	102	140	70	80	65	250	M12×28	165	130	200	4.5	M10	48 52	24 24	8×21.8 8×27.3	35	10×38.3	23
100	1.5	1/20	280	148	174	216	117	180	90	100	80	310	M12×30	165	130	200	4.5	M10	52	24	8×27.3	40	12×43.3	36.5
120	2.2 3.0	1/25 1/30	333	181	180	256	124	220	100	120	95	370	M14×32	215	180	250	5	M12	63	28	8×31.3	45	14×48.8	54
135	3.0 4.0	1/40	375	202	214	296	147	260	110	135	105	425	M16×35	215	180	250	5	M12	63	28	8×31.3	60	18×64.4	83
155	5.5	1/50	448	247	256	345	185	280	120	155	103	461	M16×35	265	230	300	5	M12	83	38	10×41.3	70	20×74.9	110
175	5.5 7.5	1/60	481	262	282	374	192	320	140	175	123	521	M16×35	265	230	300	5	M12	83	38	10×41.3	80	22×85.4	156
200	11.0		543	285	324	412	230	360	150	200	130	575	M20×36	300	250	350	6	M16	114	42	12×45.3	85	22×90.4	222
250	11.0 15.0		615	330	400	500	285	420	190	250	150	700	M24×42	300	250	350	6	M16	114	42	12×45.3	110	28×116.4	376

## WPWDKO 型

轴指向表示  
SHAFT DIRECTION

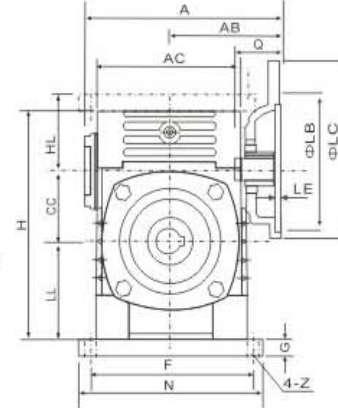
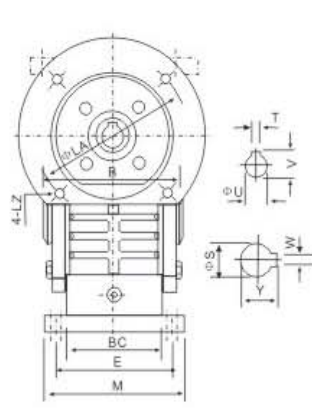
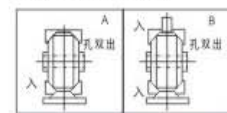


型号 size	入功率 input(KW)	减速比 ratio	A	AB	B	BC	CC	M	N	E	E <sub>1</sub>	E <sub>2</sub>	G	Z	电机法兰flange				入力孔input hole				出力轴output shaft		重量 weight(kg)
			LA	LB	LC	LE	LZ	Q	U	T×V	S	W×Y													
40	0.12	1/5	135	75	90	45	40	95	187	70	72	97	12	10	115	95	140	4	M8	31	11	4×12.8	16	5×18.3	5.4
50	0.18		151	83	110	50	50	111	226	90	90	110	14	12	115	95	140	4	M8	31	11	4×12.8	20	6×22.8	8.5
60	0.37		167	91	120	55	60	127	257	100	102	129	15	12	130	110	160	4	M8	33	14	5×16.3	25	8×28.3	12
70	0.75		200	109	132	65	70	152	305	120	120	155	20	15	130	110	160	4	M8	40	14	5×16.3	30	8×33.3	17
	0.75	1/10	202	111											165	130	200		M10	42	19	6×21.8			
80	1.5		225	125	150	70	80	174	350	140	140	180	20	15	165	130	200	4.5	M10	48	19	6×21.8	35	10×38.3	26
100	1.5	1/15	280	148	174	90	100	224	410	190	165	215	22	15	165	130	200	4.5	M10	52	24	8×27.3	40	12×43.3	40.5
120	2.2	1/25	333	181	180	100	120	264	494	220	195	255	25	18	215	180	250	5	M12	63	28	8×31.3	45	14×48.8	59
	3.0		375	202	214	110	135	304	559	260	230	285	30	18	215	180	250	5	M12	63	28	8×31.3	60	18×64.4	89
135	3.0	1/40	448	247	256	140	155	345	605	290	250	305	35	21	265	230	300	5	M12	83	38	10×41.3	70	20×74.9	138
	4.0		481	262	282	150	175	374	675	320	273	348	40	21	265	230	300	5	M12	83	38	10×41.3	80	22×85.4	172
155	5.5	1/50	543	285	324	175	200	424	749	370	305	390	40	24	300	250	350	6	M16	114	42	12×45.3	85	22×90.4	246
	5.5		615	330	400	200	250	510	920	440	375	475	45	28	300	250	350	6	M16	114	42	12×45.3	110	28×116.4	410
175	7.5	1/60																							
	7.5																								
200	11.0																								
250	15.0																								

## WPWDKA 型

## WPWDKS 型

轴指向表示  
SHAFT DIRECTION

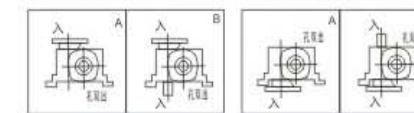


型号 size	输入功率 (input)(kW)	减速比 ratio	A	AB	B	AC	BC	CC	HL	LL	H	M	N	E	F	G	Z	电机法兰flange				入力孔input hole			出力轴output shaft		重量 weight(kg)	
																		LA	LB	LC	LE	LZ	Q	U	T×V	S		W×Y
40	0.12	1/5	135	75	90	95	61	40	45	60	135	100	130	80	110	10	10	115	95	140	4	M8	31	11	4×12.8	16	5×18.3	5
50	0.18		151	83	110	111	68	50	50	80	165	120	140	95	110	15	12	115	95	140	4	M8	31	11	4×12.8	20	6×22.8	8
60	0.37		167	91	120	127	76	60	60	93	195	130	150	105	120	18	12	130	110	160	4	M8	33	14	5×16.3	25	8×28.3	12.5
70	0.75		200	109	132	152	86	70	73	108	233	150	190	115	150	18	15	130	110	160	4	M8	40	14	5×16.3	30	8×33.3	17
80	1.5	1/10	202	111	132	152	86	70	73	108	233	150	190	115	150	18	15	165	130	200	4	M10	42	19	6×21.8	35	10×38.3	26
	0.75		48	19	6×21.8																							
100	3.0	1/20	280	148	174	216	117	100	100	150	330	190	270	155	220	20	15	165	130	200	4.5	M10	52	24	8×27.3	40	12×43.3	41.5
120	4.5	1/25	333	181	180	256	124	120	120	180	395	230	320	180	260	25	18	215	180	250	5	M12	63	28	8×31.3	45	14×48.8	60
135	7.5	1/30	375	202	214	296	147	135	135	215	455	250	350	200	290	30	18	215	180	250	5	M12	63	28	8×31.3	60	18×64.4	90
	4.0		448	247	256	345	185	155	135	235	493	280	380	220	320	32	21	265	230	300	5	M12	83	38	10×41.3	70	20×74.9	118
155	11.0	1/50	481	262	282	374	192	175	160	260	558	310	410	250	350	37	21	265	230	300	5	M12	83	38	10×41.3	80	22×85.4	167
175	15.0	1/60	543	285	324	412	230	200	175	290	620	355	445	290	390	45	24	300	250	350	6	M16	114	42	12×45.3	85	22×90.4	237
250	37.5	1/100	615	330	400	500	285	250	200	350	750	460	560	380	480	50	28	300	250	350	6	M16	114	42	12×45.3	110	28×116.4	395

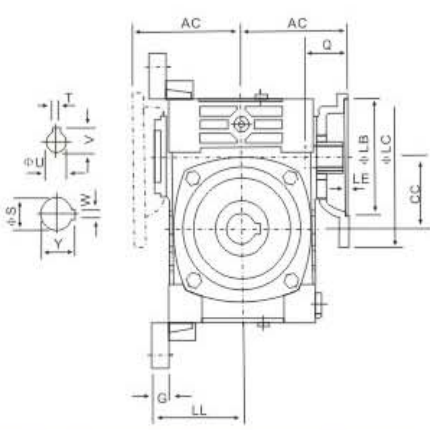
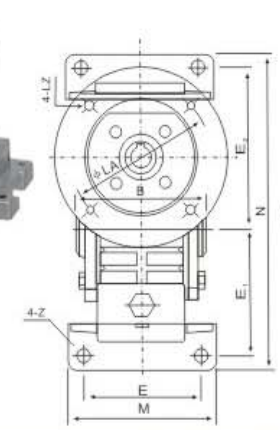
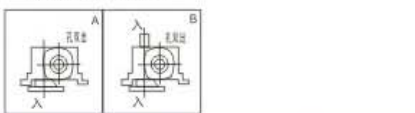
## WPWDKT 型

## WPWDKV 型

WPWDKT轴指向表示  
SHAFT DIRECTION



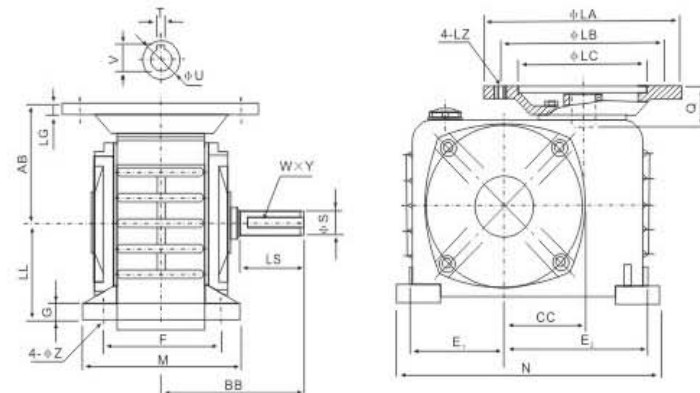
WPWDKV轴指向表示  
SHAFT DIRECTION



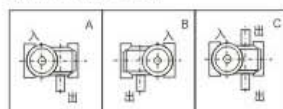
型号 size	输入功率 input(KW)	减速比 ratio	AC	B	CC	LL	M	N	E	E <sub>1</sub>	E <sub>2</sub>	G	Z	电机法兰flange					入力孔Input hole				输出轴output shaft		重量 weight(kg)
														LA	LB	LC	LE	LZ	Q	U	T×V	S	W×Y		
40	0.12	1/5	75	90	40	63	90	187	70	72	97	12	10	115	95	140	4	M8	31	11	4×12.8	16	5×18.3	5.4	
50	0.18		83	110	50	70	120	226	95	90	110	14	12	115	95	140	4	M8	31	11	4×12.8	20	6×22.8	8.5	
60	0.37		91	120	60	80	130	257	105	102	129	15	12	130	110	160	4	M8	33	14	5×16.3	25	8×28.3	12	
70	0.37 0.75		109	132	70	95	150	305	115	120	155	20	15	130	110	160	4	M8	40	14	5×16.3	30	8×33.3	17	
80	0.75	1/10	125	150	80	105	170	350	135	140	180	20	15	165	130	200	4.5	M10	48	19	6×21.8	35	10×38.3	26	
	1.5																		52	24	8×27.3				
100	1.5	1/20	148	174	100	135	190	410	155	165	215	22	15	165	130	200	4.5	M10	52	24	8×27.3	40	12×43.3	40.5	
120	2.2	1/25	181	180	120	160	230	494	180	195	255	25	18	215	180	250	5	M12	63	28	8×31.3	45	14×48.8	59	
	3.0																								
135	3.0	1/40	202	214	135	185	250	559	200	230	285	30	18	215	180	250	5	M12	63	28	8×31.3	60	18×64.4	89	
	4.0																								
155	5.5	1/50	247	256	155	220	275	605	220	250	305	35	21	265	230	300	5	M12	83	38	10×41.3	70	20×74.9	138	
	7.5																								
175	5.5	1/60	262	282	175	240	310	675	250	273	348	40	21	265	230	300	5	M12	83	38	10×41.3	80	22×85.4	172	
	7.5																								
200	11.0	1/60	285	324	200	280	360	749	290	305	390	40	24	300	250	350	6	M16	114	42	12×45.3	85	22×90.4	246	
11.0																									
250	15.0	1/60	330	400	250	315	460	920	380	375	475	45	28	300	250	350	6	M16	114	42	12×45.3	110	28×116.4	410	



## WPDZ 型

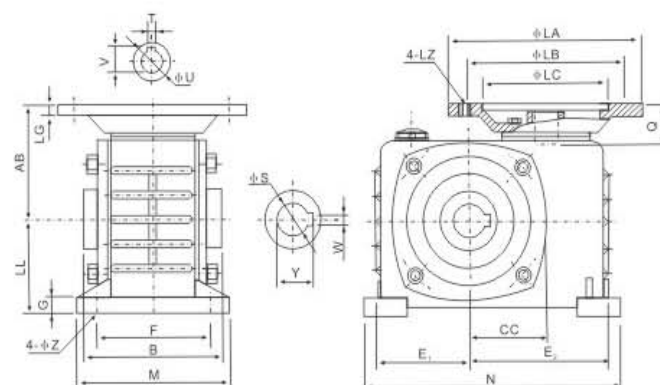


轴指向表示  
SHAFT DIRECTION



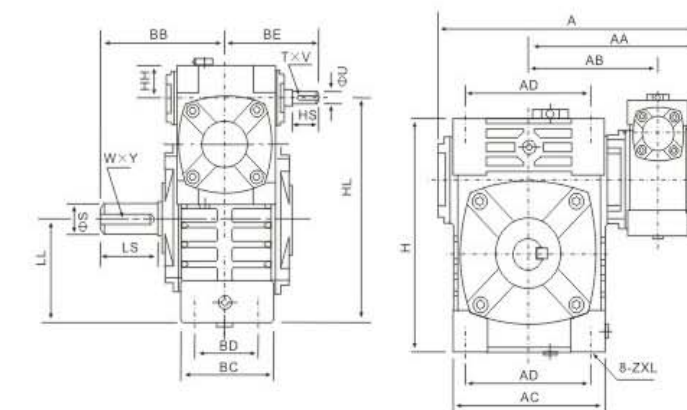
型号 size	输入功率 input(KW)	减速比 ratio	AB	LL	BB	CC	E <sub>1</sub>	E <sub>2</sub>	F	G	N	M	Z	电机法兰flange				入力孔Input hole			出力轴output shaft			重量 weight(kg)	
														LB	LC	LA	LG	LZ	Q	U	T×V	LS	S		W×Y
50	0.18	1/5	88	77	95	50	53	77	100	15	160	125	11	115	95	140	10	M8	26	11	4×12.8	40	17	5×3	8
	0.18		92	82	110	60	68	92	100	15	190	130	11	115	95	140	10	M8	27	11	4×12.8	50	22	6×3.5	12.5
0.37	108		95	130	70	75	115	120	20	230	155	15	130	110	160	10	M8	32	14	5×16.3	60	28	6×3.5	16	
70	0.75		113											165	130	200	10	M10	42	19	6×21.8				
	0.75		125	100	140	80	96	144	125	20	265	160	15	165	130	200	12	M10	45	19	6×21.8	65	32	10×5	23
80	1.5	1/25												57	24	8×27.3									
	1.5	1/30	149	135	155	100	100	150	155	22	310	195	15	165	130	200	15	M10	60	24	8×27.3	75	38	10×5	38
100	2.2	1/40												215	180	250	15	M12	70	28	8×31.3				
	2.2	1/50	176	160	185	120	120	180	180	28	360	230	18	215	180	250	18	M12	70	28	8×31.3	85	45	14×5.5	60
120	3.0	1/60																							
	3.0		196	170	210	135	130	200	200	30	390	250	18	215	180	250	20	M12	68	28	8×31.3	95	55	16×6	80
135	4.0																								

## WPDKZ 型

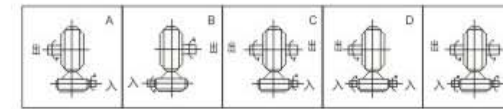


型号 size	输入功率 input(kw)	减速比 ratio	AB	B	CC	E <sub>1</sub>	E <sub>2</sub>	F	G	LL	N	M	Z	电机法兰flange				入力孔input hole			出力轴output shaft		重量 weight(kg)	
														LB	LC	LA	LG	LZ	Q	U	T×V	S		W×Y
50	0.18	1/5	88	107	50	53	77	100	15	76	160	125	11	115	95	140	10	M8	26	11	4×12.8	20	6×22.8	8
60	0.18		92	117	60	68	92	100	15	82	190	130	11	115	95	140	10	M8	27	11	4×12.8	25	8×28.3	12.5
	0.37		130	110	160	37	14	5×16.3																
70	0.37	1/10	108	131	70	75	115	120	20	95	230	155	15	130	110	160	10	M8	32	14	5×16.3	30	8×33.3	16
	0.75	1/15	113											165	130	200		M10	42	19	6×21.8			
80	0.75	1/20	125	144	80	96	144	125	20	100	265	160	15	165	130	200	12	M10	45	19	6×21.8	35	10×38.3	23
	1.5	1/25	57	24	8×27.3																			
100	1.5	1/30	149	175	100	100	150	155	22	135	310	195	15	165	130	200	15	M10	60	24	8×27.3	40	12×43.3	38
	2.2	1/40	215	180	250	M12	70	28	8×31.3															
120	2.2	1/50	176	200	120	120	180	180	28	160	360	230	18	215	180	250	18	M12	70	28	8×31.3	45	14×48.8	60
	3.0	1/60																						
135	3.0		196	212	135	130	200	200	30	170	390	250	18	215	180	250	20	M12	68	28	8×31.3	60	18×64.4	80
	4.0																							

## WPWE 型

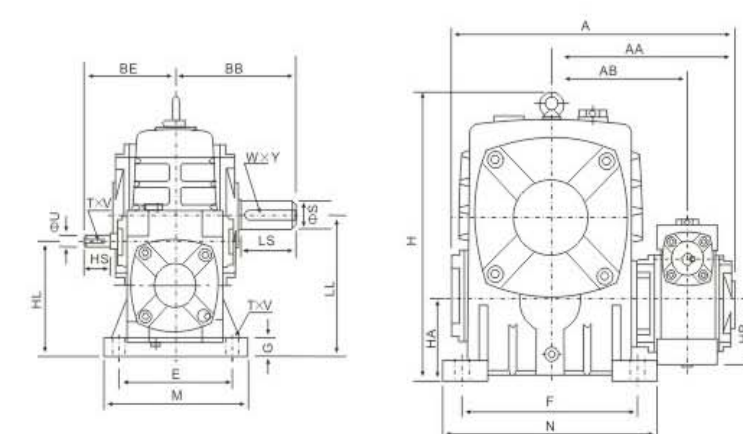


轴指向表示  
SHAFT DIRECTION

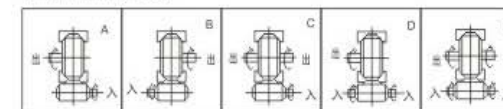


型号 size	减速比 ratio	A	AA	AB	BB	BE	AC	BC	AD	BD	HH	HL	LL	H	ZxL	输入孔input hole			出力轴output shaft			重量 weight(kg)
																HS	U	T×V	LS	S	W×Y	
40-70	1/200	262	171	126	131	89	152	86	125	65	35	200	90	215	M10 X25	25	12	4×2.5	60	28	8×4	17
50-80		297	197	144	142	107	169	102	140	70	35	235	105	250	M12X28	30	12	4×2.5	65	32	10×5	28
60-100	1/300	363	231	175	169	122	216	117	180	90	42	290	130	310	M12X30	40	15	5×3	75	38	10×5	43
70-120	1/400	408	256	193	190	140	256	124	220	100	55	345	155	370	M14X32	40	18	6×3.5	85	45	14×5.5	64
80-135	1/500	471	298	226	210	160	296	147	260	110	65	400	185	425	M16X35	50	22	6×3.5	95	55	16×6	99
100-155	1/600	555	354	269	252	190	345	185	280	120	80	458	203	461	M16X35	50	25	8×4	110	60	18×7	136
120-175	1/800	598	379	287	262	229	374	192	320	140	95	518	223	521	M16X35	65	30	8×4	110	65	18×7	193
135-200	1/900	662	425	318	305	200	412	230	360	150	105	580	245	575	M20X36	75	35	10×5	125	70	20×7.5	280
155-250		795	510	380	360	302	500	285	420	190	103	705	300	700	M24X42	85	40	12×5	155	90	25×9	442

## WPEA 型



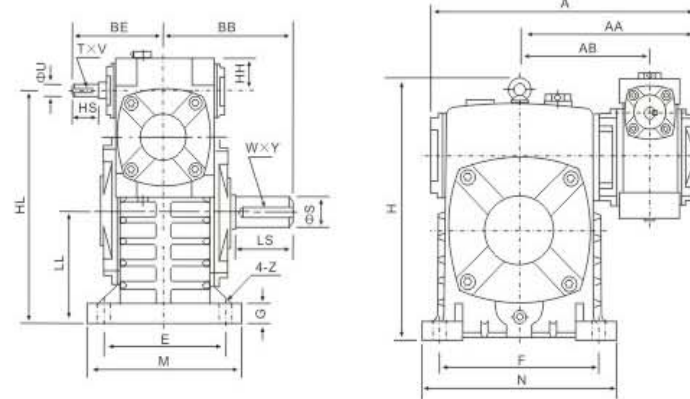
轴指向表示  
SHAFT DIRECTION



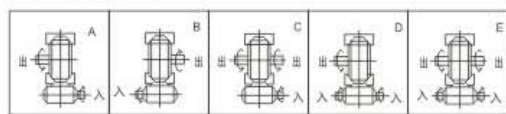
型号 size	减速比 ratio	A	AA	AB	BB	BE	HL	LL	H	HA	HB	M	N	E	F	G	Z	入力轴input hole			出力轴output shaft			重量 weight(kg)
																		HS	U	T×V	LS	S	W×Y	
40-70	1/200	262	171	126	131	89	110	140	236	70	50	150	190	115	150	20	15	25	12	4×2.5	60	28	8×4	20
50-80		297	197	144	142	107	130	160	268	80	65	170	220	135	180	20	15	30	12	4×2.5	65	32	10×5	27
60-100	1/300	363	231	175	169	122	160	200	336	100	75	190	270	155	220	25	15	40	15	5×3	75	38	10×5	44
70-120	1/400	408	256	193	190	140	190	240	430	120	90	230	320	180	260	30	18	40	18	6×3.5	85	45	14×5.5	73
80-135	1/500	471	298	226	210	160	215	270	480	135	105	250	350	200	290	30	18	50	22	6×3.5	95	55	16×6	101
100-147	1/600	476	301	229	212	160	203	270	501	123	105	250	350	200	280	32	18	50	22	6×3.5	95	55	16×6	112
100-155	1/800	555	354	269	252	190	235	290	531	135	130	275	390	220	320	35	21	50	25	8×4	110	60	18×7	144
120-175		598	379	287	262	229	280	335	600	160	155	310	430	250	350	40	21	65	30	8×4	110	65	18×7	201
135-200	1/900	662	425	318	305	260	310	375	666	175	185	360	480	290	390	40	24	75	35	10×5	125	70	20×7.5	293
155-250		795	510	380	360	302	355	450	800	200	203	460	560	380	480	45	28	85	40	12×5	155	90	25×9	462



## WPES 型

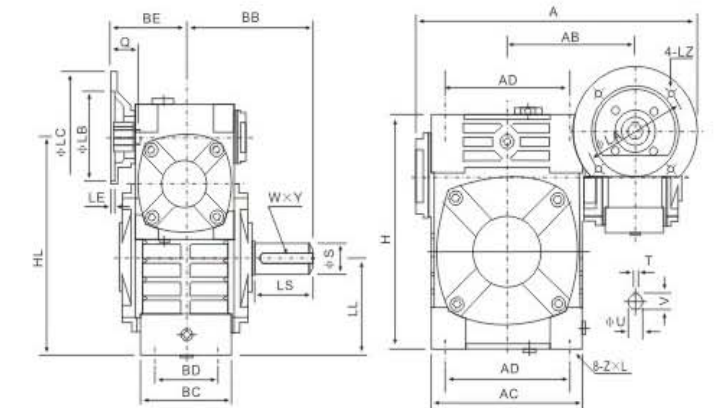


轴指向表示  
SHAFT DIRECTION

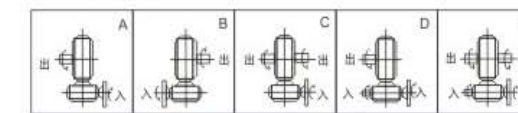


型号 size	减速比 ratio	A	AA	AB	BB	BE	HH	HL	LL	H	M	N	E	F	G	Z	输入轴input hole HS U T×V	输出轴output shaft LS S W×Y	重量 weight(kg)
40-70	1/200	262	171	126	131	89	35	215	105	238	150	190	115	150	20	15	25 12 4×2.5	60 28 8×4	20
50-80	1/300	297	197	144	142	107	35	250	120	273	170	220	135	180	20	15	30 12 4×2.5	65 32 10×5	27
60-100	1/400	363	231	175	169	122	42	310	150	334	190	270	155	220	25	15	40 15 5×3	75 38 10×5	44
70-120	1/500	408	256	193	190	140	55	370	180	423	230	320	180	260	30	18	40 18 6×3.5	85 45 14×5.5	73
80-135	1/600	471	298	226	210	160	65	430	215	482	250	350	200	290	30	18	50 22 6×3.5	95 55 16×6	101
80-147	1/800	476	301	229	212	160	65	430	203	495	250	350	200	280	32	18	50 22 6×3.5	95 55 16×6	112
100-155	1/900	555	354	269	252	190	80	490	235	541	275	390	220	320	35	21	50 25 8×4	110 60 18×7	144
120-175		598	379	287	262	229	95	555	260	600	310	430	250	350	40	21	65 30 8×4	110 65 18×7	201
135-200		662	425	318	305	260	105	625	290	677	360	480	290	390	40	24	75 35 10×5	125 70 20×7.5	293
155-250		795	510	380	360	302	103	755	350	824	460	560	380	480	45	28	85 40 12×5	155 90 25×9	462

## WPWED 型



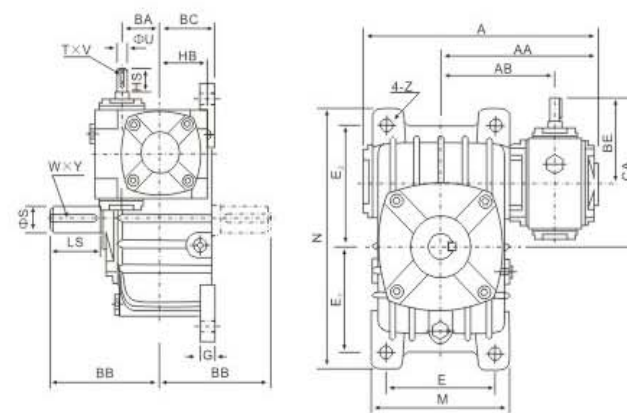
轴指向表示  
SHAFT DIRECTION



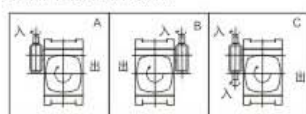
型号 size	输入功率 input(KW)	减速比 ratio	A	AB	BB	BE	AC	BC	AD	BD	HL	LL	H	ZxL	电机法兰flange					入力孔input hole			出力轴output shaft			重量 weight(kg)
															LA	LB	LC	LE	LZ	Q	U	T×V	LS	S	W×Y	
40-70	0.12	1/200	287	126	131	75	152	86	125	65	200	90	215	M10 X25	115	95	140	4	M8	31	11	4×12.8	60	28	8×4	17
50-80	0.18		314	144	142	83	169	102	140	70	235	105	250	M12X28	115	95	140	4	M8	31	11	4×12.8	65	32	10×5	28
60-100	0.37		387	175	169	91	216	117	180	90	290	130	310	M12X30	130	110	160	4	M8	33	14	5×16.3	75	38	10×5	44
70-120	0.37		425	193	190	109	256	124	220	100	345	155	370	M14X32	130	110	160	4	M8	40	14	5×16.3	85	45	14×5.5	66
	0.75		165			130									200	M10	42		19	6×21.8						
80-135	0.75	1/300	499	226	210	125	296	147	260	110	400	185	425	M16X35	165	130	200	4.5	M10	48	19	6×21.8	95	55	16×6	101
	1.5	1/500	52	24	8×27.3																					
100-155	1.5	1/600	570	269	252	148	345	185	280	120	458	203	461	M16X35	165	130	200	4.5	M10	52	24	8×27.3	110	60	18×7	139
120-175	2.2	1/800	631	287	262	181	374	192	320	140	518	223	521	M16X35	215	180	250	5	M12	63	28	8×31.3	110	65	18×7	196
135-200	3.0	1/900	680	318	305	202	412	230	360	150	580	245	575	M20X36	215	180	250	5	M12	63	28	8×31.3	125	70	20×7.5	285
	4.0																									
155-250	5.5		815	380	360	247	500	285	420	190	705	300	700	M24X42	265	230	300	5	M12	83	38	10×41.3	155	90	25×9	450

## WPEX 型

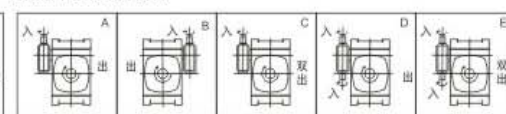
## WPEO 型



WPEX轴指向表示  
SHAFT DIRECTIONV

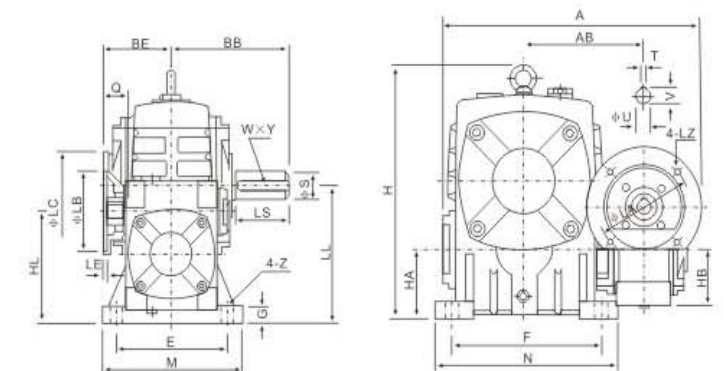


WPEO轴指向表示  
SHAFT DIRECTION

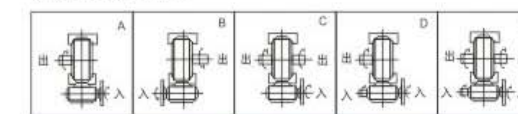


型号 size	减速比 ratio	A	AA	AB	BA	BB	BC	BE	HB	CA	M	N	E	E <sub>1</sub>	E <sub>2</sub>	G	Z	输入轴input hole HS U T×V	输出轴output shaft LS S W×Y	重量 weight(kg)
40-70	1/200	262	171	126	40	131	65	89	50	159	156	295	120	120	135	20	15	25 12 4×2.5	60 28 8×4	19
50-80	1/300	297	197	144	50	142	70	107	65	187	175	320	140	130	150	20	15	30 12 4×2.5	65 32 10×5	27
60-100	1/400	363	231	175	60	169	90	122	75	222	224	375	190	155	180	26	15	40 15 5×3	75 38 10×5	44
70-120	1/500	408	256	193	70	190	100	140	90	260	266	450	220	185	215	30	18	40 18 6×3.5	85 45 14×5.5	63
80-135	1/600	471	298	226	80	210	110	160	105	295	306	495	260	210	235	30	18	50 22 6×3.5	95 55 16×6	96
80-147	1/800	476	301	229	80	212	113	160	105	307	310	556	250	254	254	32	18	50 22 6×3.5	95 55 16×6	112
100-155	1/900	555	354	269	100	252	140	190	130	345	350	590	290	245	295	35	21	50 25 8×4	110 60 18×7	149
120-175		598	379	287	120	262	150	229	155	404	394	640	320	267	323	40	21	65 30 8×4	110 65 18×7	191
135-200		662	425	318	135	305	175	260	185	460	440	710	370	290	360	40	24	75 35 10×5	125 70 20×7.5	278
155-250		795	510	380	155	360	200	302	203	552	510	860	440	350	440	45	28	85 40 12×5	155 90 25×9	442

## WPEDA 型



轴指向表示  
SHAFT DIRECTION



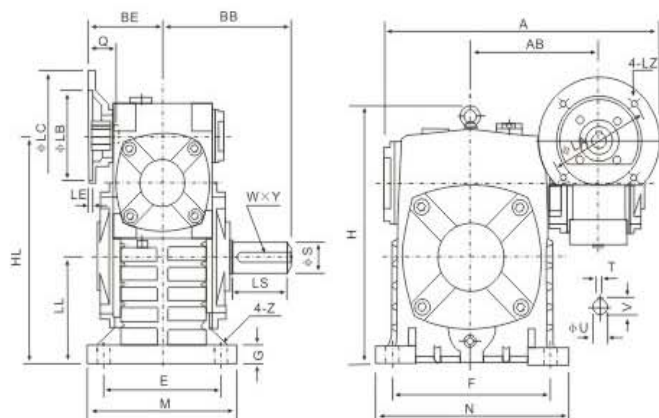
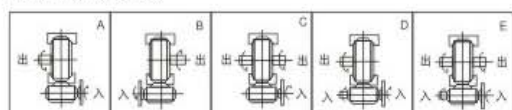
型号 size	输入功率 input(KW)	减速比 ratio	A	AB	BB	BE	HL	LL	H	HA	HB	M	N	E	F	G	Z	电机法兰flange LA LB LC LE LZ	输入孔input hole Q U T×V	输出轴output shaft LS S W×Y	重量 weight(kg)
40-70	0.12		287	126	131	75	110	140	236	70	50	150	190	115	150	20	15	115 95 140 4	M8 31 11 4×12.8	60 28 8×4	19
50-80	0.18		314	144	142	83	130	160	268	80	65	170	220	135	180	20	15	115 95 140 4	M8 31 11 4×12.8	65 32 10×5	27
60-100	0.37	1/200	387	175	169	91	160	200	336	100	75	190	270	155	220	25	15	130 110 160 4	M8 33 14 5×16.3	75 38 10×5	45
70-120	0.75	1/300	425	193	190	109	190	240	430	120	90	230	320	180	260	30	18	130 110 160 4	M8 40 14 5×16.3	85 45 14×5.5	75
80-135	1.5	1/400	445			111												M10	42 19 6×21.8		
80-135	0.75	1/500	499	226	210	125	215	270	480	135	105	250	350	200	290	30	18	165 130 200 4.5	M10 48 19 6×21.8	95 55 16×6	103
80-147	1.5	1/600	504	229	212	125	203	270	501	123	105	250	350	200	280	32	18	165 130 200 4.5	M10 48 19 6×21.8	95 55 16×6	114
100-155	1.5	1/800	570	269	252	148	235	290	531	135	130	275	390	220	320	35	21	165 130 200 4.5	M10 52 24 8×27.3	110 60 18×7	147
120-175	2.2	1/900	631	287	262	181	280	335	600	160	155	310	430	250	350	40	21	215 180 250 5	M12 63 28 8×31.3	110 65 18×7	204
135-200	3.0																				
135-200	4.0		680	318	305	202	310	375	666	175	185	360	480	290	390	40	24	215 180 250 5	M12 63 28 8×31.3	125 70 20×7.5	298
155-250	5.5		815	380	360	247	355	450	800	200	203	460	560	380	480	45	28	265 230 300 5	M12 83 38 10×41.3	155 90 25×9	470





## WPEDS 型

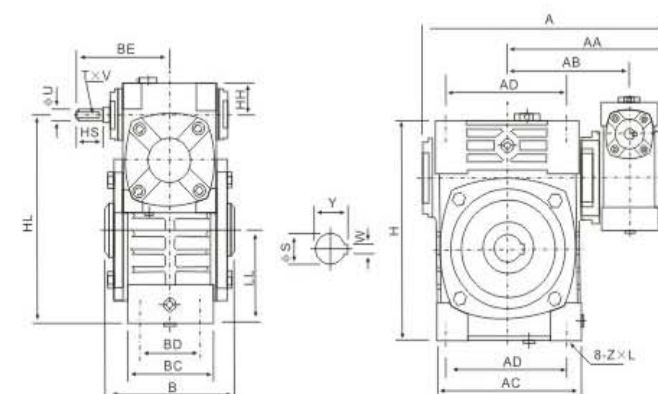
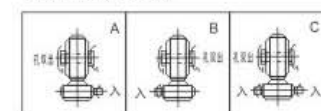
轴指向表示  
SHAFT DIRECTION



型号 size	输入功率 input(kW)	减速比 ratio	A	AB	BB	BE	HL	LL	H	M	N	E	F	G	Z	电机法兰flange				入力孔input hole				输出轴output shaft				重量 weight(kg)
																LA	LB	LC	LE	LZ	Q	U	T×V	LS	S	W×Y		
40-70	0.12	1/200	287	126	131	75	215	105	238	150	190	115	150	20	15	115	95	140	4	M8	31	11	4×12.8	60	28	8×4	19	
50-80	0.18		314	144	142	83	250	120	273	170	220	135	180	20	15	115	95	140	4	M8	31	11	4×12.8	65	32	10×5	27	
60-100	0.37		387	175	169	91	310	150	334	190	270	155	220	25	15	130	110	160	4	M8	33	14	5×16.3	75	38	10×5	45	
70-120	0.75		425	193	190	109	370	180	423	230	320	180	260	30	18	130	110	160	4	M8	40	14	5×16.3	85	45	14×5.5	75	
80-135	0.75	1/300	445	193	190	111	370	180	423	230	320	180	260	30	18	165	130	200	4	M10	42	19	6×21.8	95	55	16×6	103	
	1.5		499	226	210	125	430	215	482	250	350	200	290	30	18	165	130	200	4.5	M10	48	19	6×21.8					
80-147	0.75	1/500	504	229	212	125	430	203	495	250	350	200	280	32	18	165	130	200	4.5	M10	52	24	8×27.3	95	55	16×6	114	
	1.5																				48	19	6×21.8					
100-155	1.5	1/800	570	269	252	148	490	235	541	275	390	220	320	35	21	165	130	200	4.5	M10	52	24	8×27.3	110	60	18×7	147	
120-175	2.2	1/900	631	287	262	181	555	260	600	310	430	250	350	40	21	215	180	250	5	M12	63	28	8×31.3	110	65	18×7	204	
135-200	3.0		680	318	305	202	625	290	677	360	480	290	390	40	24	215	180	250	5	M12	63	28	8×31.3	125	70	20×7.5	298	
	4.0	815	380	360	247	755	350	824	460	560	380	480	45	28	265	230	300	5	M12	83	38	10×41.3	155	90	25×9	470		
155-250	5.5																											

## WPWEK 型

轴指向表示  
SHAFT DIRECTION

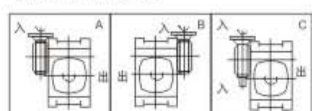


型号 size	减速比 ratio	A	AA	AB	B	BE	AC	BC	AD	BD	HH	HL	LL	H	ZxL	入力轴input hole			出力轴output shaft		重量 weight(kg)
																HS	U	T×V	S	W×Y	
40-70	1/200 1/300 1/400 1/500 1/600 1/800 1/900	262	171	126	132	89	152	86	125	65	35	200	90	215	M10 X25	25	12	4×2.5	30	8×33.3	17
50-80		297	197	144	150	107	169	102	140	70	35	235	105	250	M12X28	30	12	4×2.5	35	10×38.3	28
60-100		363	231	175	174	122	216	117	180	90	42	290	130	310	M12X30	40	15	5×3	40	12×43.3	43
70-120		408	256	193	180	140	256	124	220	100	55	345	155	370	M14X32	40	18	6×3.5	45	14×48.8	64
80-135		471	298	226	214	160	296	147	260	110	65	400	185	425	M16X35	50	22	6×3.5	60	18×64.4	99
100-155		555	354	269	256	190	345	185	280	120	80	458	203	461	M16X35	50	25	8×4	70	20×74.9	136
120-175		598	379	287	282	229	374	192	320	140	95	518	223	521	M16X35	65	30	8×4	80	22×85.4	193
135-200		662	425	318	324	260	412	230	360	150	105	580	245	575	M20X36	75	35	10×5	85	22×90.4	280
155-250		795	510	380	400	302	500	285	420	190	103	705	300	700	M24X42	85	40	12×5	110	28×116.4	442

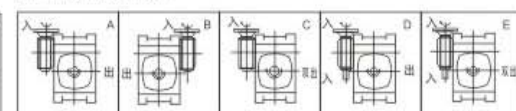
## WPEDX 型

## WPEDO 型

WPEDX轴指向表示  
SHAFT DIRECTION



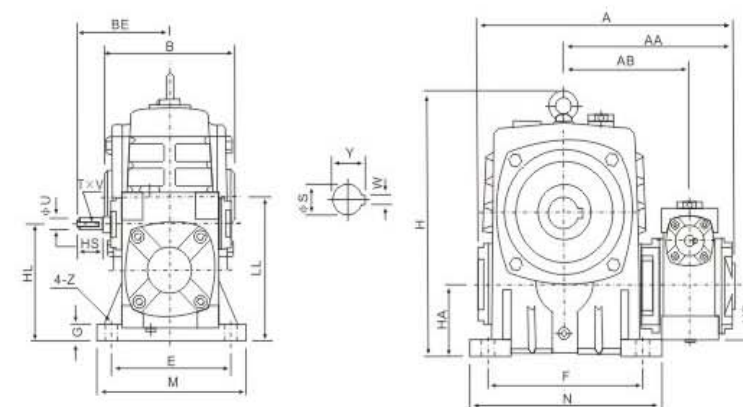
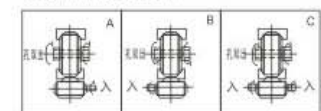
WPEDO轴指向表示  
SHAFT DIRECTION



型号 size	输入功率 input(kW)	减速比 ratio	A	AB	BA	BB	BC	BE	HB	CA	M	N	E	E <sub>1</sub>	E <sub>2</sub>	G	Z	电机法兰flange				入力孔input hole				出力轴output shaft				重量 weight(kg)	
																		LA	LB	LC	LE	LZ	Q	U	T	V	LS	S	W	X	Y
40-70	0.12		287	126	40	131	65	75	50	145	156	295	120	120	135	20	15	115	95	140	4	M8	31	11	4	×12.8	60	28	8	×4	19
50-80	0.18		314	144	50	142	70	83	65	163	175	320	140	130	150	20	15	115	95	140	4	M8	31	11	4	×12.8	65	32	10	×5	27
60-100	0.37		387	175	60	169	90	91	75	191	224	375	190	155	180	26	15	130	110	160	4	M8	33	14	5	×16.3	75	38	10	×5	45
70-120	0.37	1/200	425	193	70	190	100	109	90	229	266	450	220	185	215	30	18	130	110	160	4	M8	40	14	5	×16.3	85	45	14	×5.5	65
	0.75		445	193	70	190	100	111	90	231	266	450	220	185	215	30	18	165	130	200	4	M10	42	19	6	×21.8					
80-135	0.75	1/300	499	226	80	210	110	125	105	260	306	495	260	210	235	30	18	165	130	200	4.5	M10	48	19	6	×21.8	95	55	16	×6	98
	1.5	1/400																					52	24	8	×27.3					
80-147	0.75	1/500	504	229	80	212	113	125	105	272	310	556	250	254	254	32	18	165	130	200	4.5	M10	48	19	6	×21.8	95	55	16	×6	114
	1.5	1/600																					52	24	8	×27.3					
100-155	1.5	1/800	570	269	100	252	140	148	130	303	350	590	290	245	295	35	21	165	130	200	4.5	M10	52	24	8	×27.3	110	60	18	×7	152
120-175	2.2	1/900	631	287	120	262	150	181	155	356	394	640	320	267	323	40	21	215	180	250	5	M12	63	28	8	×31.3	110	65	18	×7	194
3.0	4.0																														
135-200	3.0		680	318	135	305	175	202	185	402	440	710	370	290	360	40	24	215	180	250	5	M12	63	28	8	×31.3	125	70	20	×7.5	283
155-250	5.5		815	380	155	360	200	247	203	497	510	860	440	350	440	45	28	265	230	300	5	M12	83	38	10	×41.3	155	90	25	×9	450

## WPEKA 型

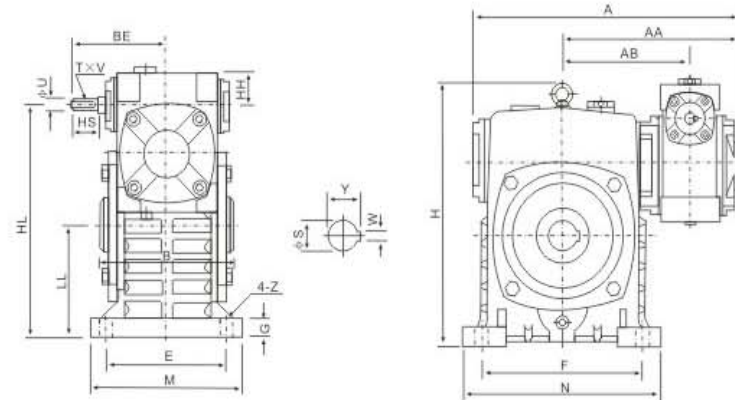
轴指向表示  
SHAFT DIRECTION



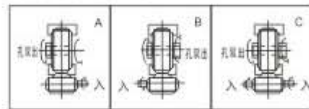
型号 size	减速比 ratio	A	AA	AB	B	BE	HL	LL	H	HA	HB	M	N	E	F	G	Z	入力轴input shaft			出力轴output shaft		重量 weight(kg)
																		HS	U	T×V	S	W×Y	
40-70	1/200	262	171	126	132	89	110	140	236	70	50	150	190	115	150	20	15	25	12	4×2.5	30	8×33.3	20
50-80		297	197	144	150	107	130	160	268	80	65	170	220	135	180	20	15	30	12	4×2.5	35	10×38.3	27
60-100	1/300	363	231	175	174	122	160	200	336	100	75	190	270	155	220	25	15	40	15	5×3	40	12×43.3	44
70-120	1/400	408	256	193	180	140	190	240	430	120	90	230	320	180	260	30	18	40	18	6×3.5	45	14×48.8	73
80-135	1/500	471	298	226	214	160	215	270	480	135	105	250	350	200	290	30	18	50	22	6×3.5	60	18×64.4	101
100-155	1/600	555	354	269	256	190	235	290	531	135	130	275	390	220	320	35	21	50	25	8×4	70	20×74.9	144
120-175	1/800	598	379	287	282	229	280	335	600	160	155	310	430	250	350	40	21	65	30	8×4	80	22×85.4	201
135-200	1/900	662	425	318	324	260	310	375	666	175	185	360	480	290	390	40	24	75	35	10×5	85	22×90.4	293
155-250		795	510	380	400	302	355	450	800	200	203	460	560	380	480	45	28	85	40	12×5	110	28×116.4	462



## WPEKS 型

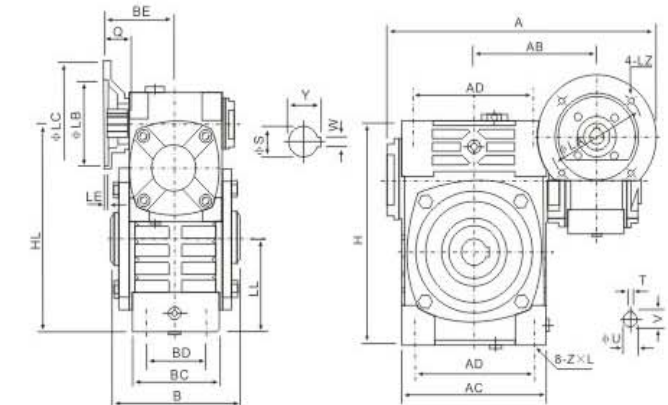


轴指向表示  
SHAFT DIRECTION

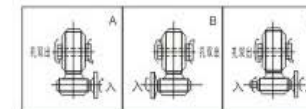


型号 size	减速比 ratio	A	AA	AB	B	BE	HH	HL	LL	H	M	N	E	F	G	Z	输入轴input shaft HS U T×V	输出轴output shaft S W×Y	重量 weight(kg)
40-70	1/200	262	171	126	132	89	35	215	105	238	150	190	115	150	20	15	25 12 4×2.5	30 8×33.3	20
50-80	1/300	297	197	144	150	107	35	250	120	273	170	220	135	180	20	15	30 12 4×2.5	35 10×38.3	27
60-100	1/400	363	231	175	174	122	42	310	150	334	190	270	155	220	25	15	40 15 5×3	40 12×43.3	44
70-120	1/500	408	256	193	180	140	55	370	180	423	230	320	180	260	30	18	40 18 6×3.5	45 14×48.8	73
80-135	1/600	471	298	226	214	160	65	430	215	482	250	350	200	290	30	18	50 22 6×3.5	60 18×64.4	101
100-155	1/800	555	354	269	256	190	80	490	235	541	275	390	220	320	35	21	50 25 8×4	70 20×74.9	144
120-175	1/900	598	379	287	282	229	95	555	260	600	310	430	250	350	40	21	65 30 8×4	80 22×85.4	201
135-200		662	425	318	324	260	105	625	290	677	360	480	290	390	40	24	75 35 10×5	85 22×90.4	293
155-250		795	510	380	400	302	103	755	350	824	460	560	380	480	45	28	85 40 12×5	110 28×116.4	462

## WPWEDK 型

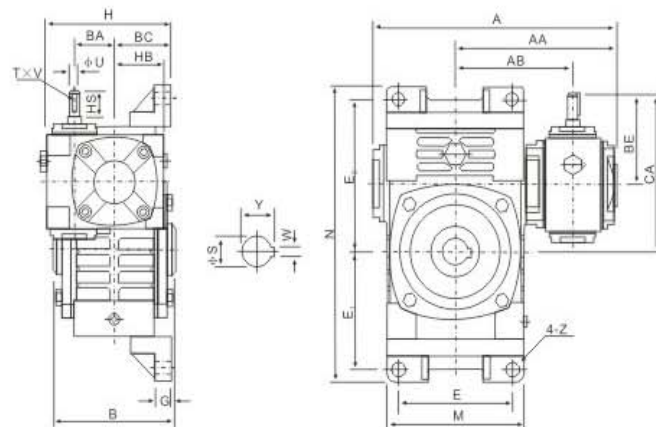


轴指向表示  
SHAFT DIRECTION

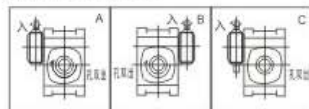


型号 size	输入功率 input(KW)	减速比 ratio	A	AB	B	BE	AC	BC	AD	BD	HL	LL	H	ZxL	电机法兰flange LA LB LC LE LZ	输入孔input hole Q U T×V	输出轴output shaft S W×Y	重量 weight(kg)
40-70	0.12		287	126	132	75	152	86	125	65	200	90	215	M10X25	115 95 140 4	M8 31 11 4×12.8	30 8×33.3	17
50-80	0.18		314	144	150	83	169	102	140	70	235	105	250	M12X28	115 95 140 4	M8 31 11 4×12.8	35 10×38.3	28
60-100	0.37		387	175	174	91	216	117	180	90	290	130	310	M12X30	130 110 160 4	M8 33 14 5×16.3	40 12×43.3	44
70-120	0.75	1/200	425	193	180	109	256	124	220	100	345	155	370	M14X32	130 110 160 4	M8 40 14 5×16.3	45 14×48.8	66
80-135	1.5	1/300	445	193	180	111	256	124	220	100	345	155	370	M14X32	165 130 200 4	M10 42 19 6×21.8	45 14×48.8	66
100-155	3.0	1/400	499	226	214	125	296	147	260	110	400	185	425	M16X35	165 130 200 4.5	M10 48 19 6×21.8	60 18×64.4	101
120-175	4.5	1/500	570	269	256	148	345	185	280	120	458	203	461	M16X35	165 130 200 4.5	M10 52 24 8×27.3	70 20×74.9	139
135-200	7.5	1/600	631	287	282	181	374	192	320	140	518	223	521	M16X35	215 180 250 5	M12 63 28 8×31.3	80 22×85.4	196
155-250	15	1/800	680	318	324	202	412	230	360	150	580	245	575	M20X36	215 180 250 5	M12 63 28 8×31.3	85 22×90.4	285
	3.0	1/900	815	380	400	247	500	285	420	190	705	300	700	M24X42	265 230 300 5	M12 83 38 10×41.3	110 28×116.4	450

## WPWEKO 型

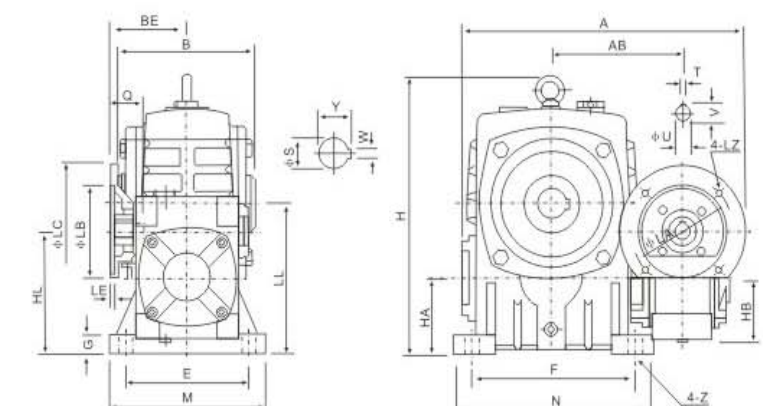


轴指向表示  
SHAFT DIRECTION

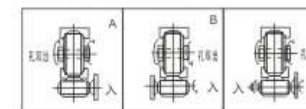


型号 size	减速比 ratio	A	AA	AB	B	BA	BC	BE	HB	CA	H	M	N	E	E <sub>1</sub>	E <sub>2</sub>	G	Z	输入轴input shaft HS U T×V	输出轴output shaft S W×Y	重量 weight(kg)
40-70	1/200	262	171	126	132	40	65	89	50	159	140	152	305	120	120	155	20	15	25 12 4×2.5	30 8×33.3	19.5
50-80	1/300	297	197	144	150	50	70	107	65	187	155	174	350	140	140	180	20	15	30 12 4×2.5	35 10×38.3	30.5
60-100	1/400	363	231	175	174	60	90	122	76	222	192	224	410	190	165	215	22	15	40 15 5×3	40 12×43.3	47
70-120	1/500	408	256	193	180	70	100	140	90	260	225	264	494	220	195	255	25	18	40 18 6×3.5	45 14×48.8	69
80-135	1/600	471	298	226	214	80	110	160	105	295	255	304	559	260	230	285	30	18	50 22 6×3.5	60 18×64.4	105
100-155	1/800	555	354	269	256	100	140	190	130	345	320	345	605	290	250	305	35	21	50 25 8×4	70 20×74.9	163
120-175	1/900	598	379	287	282	120	150	229	155	404	365	374	675	320	273	348	40	21	65 30 8×4	80 22×85.4	208
135-200		662	425	318	324	135	175	260	185	460	415	424	749	370	305	390	40	24	75 35 10×5	85 22×90.4	302
155-250		795	510	380	400	155	200	302	203	552	458	510	920	440	375	475	45	28	85 40 12×5	110 28×116.4	476

## WPEDKA 型



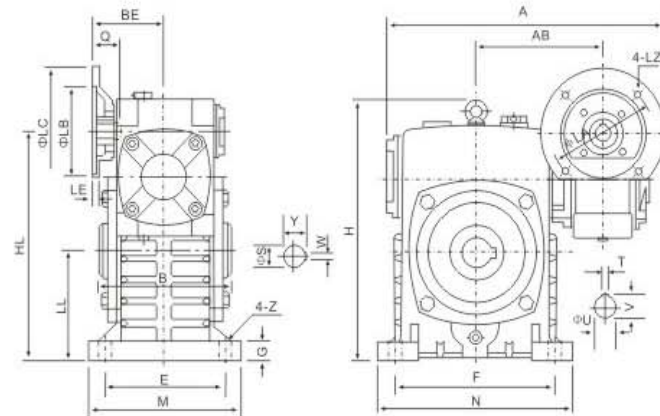
轴指向表示  
SHAFT DIRECTION



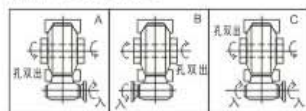
型号 size	输入功率 input(KW)	减速比 ratio	A	AB	B	BE	HL	LL	H	HA	HB	M	N	E	F	G	Z	电机法兰flange					入力孔Input hole			出力輸出output shaft		重量 weight(kg)
																		LA	LB	LC	LE	LZ	Q	U	T×V	S	W×Y	
40-70	0.12	1/200	287	126	132	75	110	140	236	70	50	150	190	115	150	20	15	115	95	140	4	M8	31	11	4×12.8	30	8×33.3	19
50-80	0.18		314	144	150	83	130	160	268	80	65	170	220	135	180	20	15	115	95	140	4	M8	31	11	4×12.8	35	10×38.3	27
60-100	0.37		387	175	174	91	160	200	336	100	75	190	270	155	220	25	15	130	110	160	4	M8	33	14	5×16.3	40	12×43.3	45
70-120	0.75		425	193	180	109	190	240	430	120	90	230	320	180	260	30	18	130	110	160	4	M8	40	14	5×16.3	45	14×48.8	75
80-135	0.75	1/300	445	193	180	111	190	240	430	120	90	230	320	180	260	30	18	165	130	200	4	M10	42	19	6×21.8	60	18×64.4	103
	1.5		499	226	214	125	215	270	480	135	105	250	350	200	290	30	18	165	130	200	4.5	M10	48	19	6×21.8	60	18×64.4	103
100-155	1.5	1/400	570	269	256	148	235	290	531	135	130	275	390	220	320	35	21	165	130	200	4.5	M10	52	24	8×27.3	70	20×74.9	147
120-175	2.2	1/500	631	287	282	181	280	335	600	160	155	310	430	250	350	40	21	215	180	250	4.5	M10	52	24	8×27.3	70	20×74.9	147
	3.0		631	287	282	181	280	335	600	160	155	310	430	250	350	40	21	215	180	250	5	M12	63	28	8×31.3	80	22×85.4	204
135-200	3.0	1/600	680	318	324	202	310	375	666	175	185	360	480	290	390	40	24	215	180	250	5	M12	63	28	8×31.3	85	22×90.4	298
	4.0		680	318	324	202	310	375	666	175	185	360	480	290	390	40	24	215	180	250	5	M12	63	28	8×31.3	85	22×90.4	298
155-250	5.5	1/800	815	380	400	247	355	450	800	200	203	460	560	380	480	45	28	265	230	300	5	M12	83	38	10×41.3	110	28×116.4	470
	3.0	1/900	815	380	400	247	355	450	800	200	203	460	560	380	480	45	28	265	230	300	5	M12	83	38	10×41.3	110	28×116.4	470



## WPEDKS 型

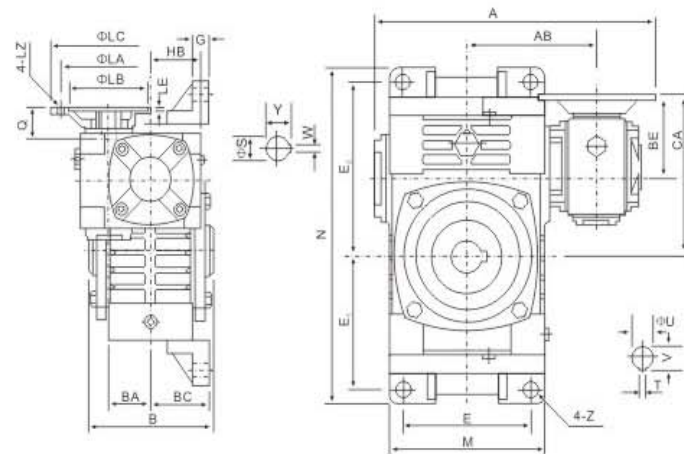


轴指向表示  
SHAFT DIRECTION

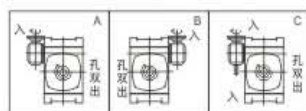


型号 size	输入功率 input(KW)	减速比 ratio	A	AB	B	BE	HL	LL	H	M	N	E	F	G	Z	电机法兰 flange					入力孔 input hole			出力轴 output shaft			重量 weight(kg)
																LA	LB	LC	LE	LZ	Q	U	T×V	S	W×Y		
40-70	0.12	1/200	287	126	132	75	215	105	238	150	190	115	150	20	15	115	95	140	4	M8	31	11	4×12.8	30	8×33.3	19	
50-80	0.18		314	144	150	83	250	120	273	170	220	135	180	20	15	115	95	140	4	M8	31	11	4×12.8	35	10×38.3	27	
60-100	0.37		387	175	174	91	310	150	334	190	270	155	220	25	15	130	110	160	4	M8	33	14	5×16.3	40	12×43.3	45	
70-120	0.37		425			109										130	110	160		M8	40	14	5×16.3	45	14×48.8	75	
	0.75	445	193	180	111	370	180	423	230	320	180	260	30	18	165	130	200	4	M10	42	19	6×21.8					
80-135	0.75	1/500	499	226	214	125	430	215	482	250	350	200	290	30	18	165	130	200	4.5	M10	48	19	6×21.8	60	18×64.4	103	
	1.5		52	24	8×27.3																						
100-155	1.5	1/600	570	269	256	148	490	235	541	275	390	220	320	35	21	165	130	200	4.5	M10	52	24	8×27.3	70	20×74.9	147	
120-175	2.2	1/800 1/900	631	287	282	181	555	260	600	310	430	250	350	40	21	215	180	250	5	M12	63	28	8×31.3	80	22×85.4	204	
	3.0		680			202	625	290	677	360	480	290	390	40	24	215	180	250	5	M12	63	28	8×31.3	85	22×90.4	298	
135-200	4.0		815	380	400	247	755	350	824	460	560	380	480	45	28	265	230	300	5	M12	83	38	10×41.3	110	28×116.4	470	
155-250	5.5																										

## WPWEDKO 型



轴指向表示  
SHAFT DIRECTION



型号 size	输入功率 input(kW)	减速比 ratio	A	AB	B	BA	BC	BE	HB	CA	M	N	E	E <sub>1</sub>	E <sub>2</sub>	G	Z	电机法兰flange					入力孔input hole			出力轴output shaft		重量 weight(kg)
																		LA	LB	LC	LE	LZ	Q	U	T×V	S	W×Y	
40-70	0.12	1/200	287	126	132	40	65	75	50	145	152	305	120	120	155	20	15	115	95	140	4	M8	31	11	4×12.8	30	8×33.3	20
50-80	0.18		314	144	150	50	70	83	65	163	174	350	140	140	180	20	15	115	95	140	4	M8	31	11	4×12.8	35	10×38.3	31
60-100	0.37		387	175	174	60	90	91	75	191	224	410	190	165	215	22	15	130	110	160	4	M8	33	14	5×16.3	40	12×43.3	48
70-120	0.37		425	193	180	70	100	109	90	229	264	494	220	195	255	25	18	130	110	160	4	M8	40	14	5×16.3	45	14×48.8	71
	0.75	445	226	214	80	110	111	90	231	264	494	220	195	255	25	18	165	130	200	4	M10	42	19	6×21.8				
80-135	0.75	1/400	499	226	214	80	110	125	105	260	304	559	260	230	285	30	18	165	130	200	4.5	M10	48	19	6×21.8	60	18×64.4	107
	1.5																						52	24	8×27.3			
100-155	1.5	1/600	570	269	256	100	140	148	130	303	345	605	290	250	305	35	21	165	130	200	4.5	M10	52	24	8×27.3	70	20×74.9	166
120-175	2.2	1/800	631	287	282	120	150	181	155	356	374	675	320	273	348	40	21	215	180	250	5	M12	63	28	8×31.3	80	22×85.4	211
	3.0																											
135-200	3.0	1/900	680	318	324	135	175	202	185	402	424	749	370	305	390	40	24	215	180	250	5	M12	63	28	8×31.3	85	22×90.4	307
	4.0																											
155-250	5.5		815	380	400	155	200	247	203	497	510	920	440	375	475	45	28	265	230	300	5	M12	83	38	10×41.3	110	28×116.4	484

## WP不带电机法兰型

### 输入轴功率及出力轴力矩表

型号	输入轴转速 (r/min)	减速比	1/5	1/10	1/15	1/20	1/25	1/30	1/40	1/50	1/60
40	1500	输入轴功率 (KW)	0.65	0.44		0.26		0.24	0.18	0.15	0.12
		出力轴力矩 (N·m)	17	21		23		28	26	26	22
	1000	输入轴功率 (KW)	0.50	0.35		0.18		0.18	0.14	0.12	0.10
		出力轴力矩 (N·m)	19	26		23		30	28	30	26
50	1500	输入轴功率 (KW)	1.06	0.70		0.42		0.40	0.27	0.25	0.20
		出力轴力矩 (N·m)	24	34		39		48	42	46	42
	1000	输入轴功率 (KW)	0.80	0.52		0.28		0.27	0.20	0.18	0.15
		出力轴力矩 (N·m)	26	37		38		47	46	46	45
60	1500	输入轴功率 (KW)	1.65	1.10	0.85	0.76	0.75	0.65	0.45	0.40	0.36
		出力轴力矩 (N·m)	39	55	60	68	84	80	68	75	78
	1000	输入轴功率 (KW)	1.25	0.84	0.63	0.45	0.44	0.42	0.35	0.25	0.25
		出力轴力矩 (N·m)	45	60	64	58	72	72	74	68	72
70	1500	输入轴功率 (KW)	2.62	1.75	1.40	1.10	0.95	0.85	0.68	0.62	0.52
		出力轴力矩 (N·m)	62	88	100	102	108	108	110	115	102
	1000	输入轴功率 (KW)	1.88	1.40	1.10	0.90	0.80	0.70	0.50	0.45	0.39
		出力轴力矩 (N·m)	66	102	112	112	130	120	112	122	120
80	1500	输入轴功率 (KW)	3.80	2.45	1.82	1.35	1.33	1.28	0.92	0.85	0.76
		出力轴力矩 (N·m)	90	122	132	128	152	165	145	165	160
	1000	输入轴功率 (KW)	2.80	1.98	1.50	1.05	1.00	0.96	0.72	0.68	0.55
		出力轴力矩 (N·m)	105	145	156	150	165	180	166	190	170
100	1500	输入轴功率 (KW)	5.70	3.90	3.20	2.70	2.15	2.32	1.85	1.50	1.08
		出力轴力矩 (N·m)	140	198	232	260	252	302	315	300	280
	1000	输入轴功率 (KW)	4.00	2.90	2.35	2.00	1.60	1.70	1.35	1.10	0.88
		出力轴力矩 (N·m)	146	220	250	275	268	316	350	310	280
120	1500	输入轴功率 (KW)	8.80	6.60	4.60	3.90	3.50	3.50	2.40	2.10	1.80
		出力轴力矩 (N·m)	220	340	340	376	420	465	400	445	400
	1000	输入轴功率 (KW)	6.50	4.90	3.50	2.90	2.60	2.65	1.80	1.56	1.34
		出力轴力矩 (N·m)	242	370	378	405	450	505	420	465	430
135	1500	输入轴功率 (KW)	13.50	10.10	7.85	6.30	4.80	5.20	3.80	2.90	2.50
		出力轴力矩 (N·m)	344	530	595	625	580	710	670	620	620
	1000	输入轴功率 (KW)	10.10	7.50	5.80	4.75	3.60	3.85	2.90	2.20	1.90
		出力轴力矩 (N·m)	388	575	630	680	630	750	735	670	660
147	1500	输入轴功率 (KW)	14.40	11.20	8.70	6.90	5.50	6.00	4.30	3.50	2.90
		出力轴力矩 (N·m)	372	580	650	680	655	810	745	735	710
	1000	输入轴功率 (KW)	10.801	8.30	6.50	5.15	4.20	4.55	3.20	2.65	2.20
		出力轴力矩 (N·m)	410	630	715	735	750	910	830	820	780
155	1500	输入轴功率 (KW)	18.30	14.10	10.40	7.50	6.05	6.60	4.80	4.00	3.30
		出力轴力矩 (N·m)	460	705	750	740	730	870	850	850	810
	1000	输入轴功率 (KW)	13.80	10.50	7.70	5.65	4.55	5.00	3.65	3.20	2.45
		出力轴力矩 (N·m)	515	780	820	810	795	945	910	970	860
175	1500	输入轴功率 (KW)	26.00	20.30	14.50	11.50	8.25	9.20	6.50	5.10	4.60
		出力轴力矩 (N·m)	680	1055	1050	1110	990	1220	1130	1080	1140
	1000	输入轴功率 (KW)	20.00	15.20	10.75	8.60	6.15	6.90	4.85	3.80	3.45
		出力轴力矩 (N·m)	750	1120	1150	1210	1080	1340	1210	1150	1200
200	1500	输入轴功率 (KW)	29.80	23.20	18.60	14.20	10.50	10.70	8.70	8.70	5.80
		出力轴力矩 (N·m)	810	1245	1420	1410	1280	1530	1580	1580	1470
	1000	输入轴功率 (KW)	23.20	17.40	13.80	10.60	7.8	8.00	6.50	5.15	4.3
		出力轴力矩 (N·m)	940	1400	1580	1550	1400	1670	1700	1610	1540
250	1500	输入轴功率 (KW)	40.10	30.20	23.60	18.80	21.50	15.40	11.20	9.5	
		出力轴力矩 (N·m)	2100	2310	2450	2440	3030	2930	2600	2550	
	1000	输入轴功率 (KW)	29.50	22.00	17.50	13.80	15.75	11.50	8.40	7.25	
		出力轴力矩 (N·m)	2390	2500	2680	2620	3280	3180	2840	2780	





Wp带电机法兰型

输入轴功率及出力轴力矩表

型号	输入轴转速(r/min)	减速比	1/10	1/15	1/20	1/25	1/30	1/40	1/50	1/60
40	1500	输入轴功率 (KW)	0.18	0	0.18	0	0.18	0.12	0.12	0.12
		出力轴力矩 (N·m)	8	0	15	0	19	16	21	23
50	1500	输入轴功率 (KW)	0.18	0	0.18	0	0.18	0.18	0.18	0.18
		出力轴力矩 (N·m)	8	0	16	0	20	24	31	35
60	1500	输入轴功率 (KW)	0.37	0.37	0.37	0.37	0.37	0.37	0.37	0.37
		出力轴力矩 (N·m)	18	26	34	40	42	50	61	73
	1000	输入轴功率 (KW)	0.25	0.25	0.25	0.25	0.25	0.25	0.25	0.25
		出力轴力矩 (N·m)	18	25	33	40	40	48	60	72
70	1500	输入轴功率 (KW)	0.75	0.75	0.75	0.75	0.75	0.75	0.37	0.37
		出力轴力矩 (N·m)	38	56	70	80	95	122	59	70
	1000	输入轴功率 (KW)	0.55	0.55	0.55	0.55	0.55	0.55	0.25	0.25
		出力轴力矩 (N·m)	40	60	75	88	100	130	58	70
80	1500	输入轴功率 (KW)	1.5	1.5	1.5	1.5	1.5	0.75	0.75	0.75
		出力轴力矩 (N·m)	76	110	142	176	188	137	150	154
	1000	输入轴功率 (KW)	1.1	1.1	1.1	1.1	1.1	0.55	0.55	0.55
		出力轴力矩 (N·m)	80	120	150	188	200	148	160	160
100	1500	输入轴功率 (KW)	2.2	2.2	2.2	2.2	2.2	1.5	1.5	1.5
		出力轴力矩 (N·m)	110	162	205	256	290	256	307	320
	1000	输入轴功率 (KW)	1.5	1.5	1.5	1.5	1.5	1.1	1.1	1.1
		出力轴力矩 (N·m)	109	166	205	253	286	275	330	340
120	1500	输入轴功率 (KW)	3.0	3.0	3.0	3.0	3.0	2.2	2.2	2.2
		出力轴力矩 (N·m)	149	226	278	360	403	376	480	509
	1000	输入轴功率 (KW)	1.5	1.5	1.5	1.5	1.5	1.5	1.5	1.5
		出力轴力矩 (N·m)	110	70	205	270	300	380	485	520
135	1500	输入轴功率 (KW)	4.0	4.0	4.0	4.0	4.0	3.0	3.0	3.0
		出力轴力矩 (N·m)	195	290	375	480	529	510	625	650
	1000	输入轴功率 (KW)	2.2	2.2	2.2	2.2	2.2	1.5	1.5	1.5
		出力轴力矩 (N·m)	162	240	310	390	435	380	460	485
147	1500	输入轴功率 (KW)	4.0	4.0	4.0	4.0	4.0	3.0	3.0	3.0
		出力轴力矩 (N·m)	195	306	376	480	525	510	628	640
	1000	输入轴功率 (KW)	2.2	2.2	2.2	2.2	2.2	2.2	2.2	2.2
		出力轴力矩 (N·m)	162	252	310	390	435	540	650	680
155	1500	输入轴功率 (KW)	5.5	5.5	5.5	5.5	5.5	5.5	5.5	5.5
		出力轴力矩 (N·m)	240	385	480	620	670	997	1029	1098
	1000	输入轴功率 (KW)	4.0	4.0	4.0	4.0	4.0	3.0	3.0	3.0
		出力轴力矩 (N·m)	270	420	520	670	720	1050	1100	1180
175	1500	输入轴功率 (KW)	7.5	7.5	7.5	7.5	7.5	5.5	5.5	5.5
		出力轴力矩 (N·m)	380	570	720	845	1070	1010	1150	1100
	1000	输入轴功率 (KW)	5.5	5.5	5.5	5.5	5.5	4.0	4.0	4.0
		出力轴力矩 (N·m)	418	620	790	930	1150	1100	1230	1180

双级WPE型输入轴功率及出力轴力矩表

型号	输入轴转速(r/min)	减速比	1/200	1/300	1/400	1/500	1/600	1/800	1/900
40-60	1500	输入轴功率 (KW)	0.20	0.20	0.12	0.10	0.09	0.08	0.07
		出力轴力矩 (N·m)	112	112	112	112	112	112	112
	1000	输入轴功率 (KW)	0.16	0.12	0.09	0.09	0.08	0.08	0.07
		出力轴力矩 (N·m)	112	112	112	112	112	112	112
50-80	1500	输入轴功率 (KW)	0.48	0.34	0.27	0.22	0.20	0.21	0.16
		出力轴力矩 (N·m)	350	350	350	350	350	350	350
	1000	输入轴功率 (KW)	0.38	0.27	0.20	0.17	0.14	0.16	0.12
		出力轴力矩 (N·m)	350	350	350	350	350	350	350
60-100	1500	输入轴功率 (KW)	0.71	0.50	0.39	0.31	0.29	0.30	0.23
		出力轴力矩 (N·m)	500	500	500	500	500	500	500
	1000	输入轴功率 (KW)	0.52	0.36	0.28	0.24	0.22	0.23	0.20
		出力轴力矩 (N·m)	500	500	500	500	500	500	500
70-120	1500	输入轴功率 (KW)	1.29	0.93	0.72	0.66	0.56	0.58	0.42
		出力轴力矩 (N·m)	840	840	840	840	840	840	840
	1000	输入轴功率 (KW)	0.94	0.70	0.57	0.50	0.42	0.46	0.34
		出力轴力矩 (N·m)	840	840	840	840	840	840	840
80-135	1500	输入轴功率 (KW)	1.78	1.41	1.13	0.93	0.82	0.87	0.67
		出力轴力矩 (N·m)	1400	1400	1400	1400	1400	1400	1400
	1000	输入轴功率 (KW)	1.42	1.05	0.82	0.70	0.62	0.64	0.48
		出力轴力矩 (N·m)	1400	1400	1400	1400	1400	1400	1400
100-155	1500	输入轴功率 (KW)	3.41	2.50	1.93	1.60	1.47	1.50	1.24
		出力轴力矩 (N·m)	2100	2100	2100	2100	2100	2100	2100
	1000	输入轴功率 (KW)	2.52	1.82	1.42	1.18	1.08	1.10	0.92
		出力轴力矩 (N·m)	2100	2100	2100	2100	2100	2100	2100
120-175	1500	输入轴功率 (KW)	4.89	3.45	2.82	2.20	2.07	1.68	1.68
		出力轴力矩 (N·m)	3050	3050	3050	3050	3050	3050	3050
	1000	输入轴功率 (KW)	3.60	2.58	2.06	1.65	1.52	1.70	1.25
		出力轴力矩 (N·m)	3050	3050	3050	3050	3050	3050	3050
135-200	1500	输入轴功率 (KW)	6.57	4.73	3.68	3.03	2.71	2.14	2.10
		出力轴力矩 (N·m)	3950	3950	3950	3950	3950	3950	3950
	1000	输入轴功率 (KW)	4.50	3.25	2.52	2.08	1.90	1.48	1.46
		出力轴力矩 (N·m)	3950	3950	3950	3950	3950	3950	3950





WP系列出力轴悬臂负荷表

型号	输入轴转速 (r/min)	出力轴悬臂负荷 (N)								
		减速比								
		1/5	1/10	1/15	1/20	1/25	1/30	1/40	1/50	1/60
40	1500	540	540		540	540	540	540	540	540
	1000	540	540		540	540	540	540	540	540
50	1500	700	840	870	870	870	870	870	870	870
	1000	780	870	870	870	870	870	870	870	870
60	1500	780	780	870	1000	1000	1100	1100	1500	1500
	1000	800	800	950	1100	1100	1200	1200	1500	1500
70	1500	870	870	1200	1350	1400	1550	1550	2000	2000
	1000	920	920	1300	1500	1600	1700	1700	2000	2000
80	1500	1250	1250	1600	1950	2000	2100	2100	2700	2900
	1000	1350	1350	1700	2100	2200	2300	2300	2900	2900
100	1500	1260	1260	1600	1950	2000	2100	2100	2700	3100
	1000	1350	1350	1700	2100	2200	2300	2300	3000	3300
120	1500	1350	1350	1700	2100	2100	2200	2200	3150	3500
	1000	1400	1450	1780	2200	2300	2380	2380	3350	3810
135	1500	2100	2300	2800	3300	3400	3600	3600	5000	5600
	1000	2200	2500	2950	3550	3700	3900	3900	5400	6000
147	1500	2700	3000	3500	4200	4300	4500	4500	6400	7200
	1000	2900	3300	3800	4500	4700	5000	5000	6900	7500
155	1500	5800	6800	7800	9300	10000	10500	10500	10800	10800
	1000	6000	6600	8200	10000	10500	10800	10800	10800	10800
175	1500	6600	7200	8700	9900	10500	11500	11500	13200	13200
	1000	7000	7650	9500	10500	11000	12000	12000	13200	13200
200	1500	7400	8400	9900	10650	11000	12000	12000	16000	16000
	1000	7800	8800	10500	11600	12000	13200	13200	16000	16000
250	1500		8700	10200	12400	13000	14700	14700	19800	19800
	1000		11000	13200	16800	17000	18000	18000	19800	19800

■ 减速机选型方法

⊗ 选型要素

★ 输入功率、输出转矩

输入功率和输出转矩的转换公式如下:

输入功率P(KW)=输出转矩T(N.m)x输出轴转速N<sub>2</sub>(r/min)/(9549x效率η)

减速机输入功率为减速机的输入动力容量, 输出转矩为减速机许用承载能力, 均在产品的各“功率、转矩”表中列出, 可供选型时参照选用。

★ 输入轴转速、输出轴转速

输入轴和输出轴转速的转换公式如下:

输出轴转速N<sub>2</sub>(r/min)=输入轴转速N<sub>1</sub>(r/min)/传动比i

当减速机以皮带轮、链轮及联轴器传动时, 输入轴转速不宜超过2000(r/min), 一般转速范围600-1800(r/min)。转速过高易使轴承加重磨擦而缩短寿命。

★ 效率

效率计算公式如下:

效率η=(输出功率/输入功率)×100%

由于减速机运转时内部存在磨擦及振动, 部分输入能量将转化为热能等非工作消耗, 效率就是减速机输入能量的

速 比 Ratio	1/10	1/15	1/20	1/25	1/30	1/40	1/50	1/60
效 率 efficiency	77~90%	76~88%	75~84%	72~82%	68~82%	64~75%	62~72%	60~71%

★ 输入轴、输出轴回转方向

蜗杆减速机输出轴回转方向取决于蜗杆螺牙方向, 基本型蜗杆减速机均为右旋螺牙。以本公司产品样本上WPA照片为依据, 面对输入轴、输出轴观看, 当输入轴顺时针方向旋转时, 输出轴旋转方向为顺时针; 以WPS照片为依据, 面对输入轴、输出轴观看, 当输入轴顺时针方向旋转时, 输出轴旋转方向为逆时针; 其余各种输出轴装配结构可按以上方法判定转向。当按特殊需要蜗杆螺牙方向制成左旋时, 情况正好相反。

★ 工况系数

减速机在设计时, 其输入动力容量及许用承载能力的强度计算按照每天连续运转八小时, 载荷稳定不变的理想工况设定, 在实际使用时, 现场工况(如: 是否有反复启动停止或频繁正反转, 使用时间是否少于或多于八小时, 冲击载荷大小及特性)可能与理想工况相差甚远, 在选型时应予充分考虑, 在选用减速机输入功率或输出转矩时, 可按下列公式加以修正:

修正输出转矩T<sub>2</sub>(N.m)=理论输出转矩T<sub>1</sub>(N.m)×工况系数K



### 选型步骤

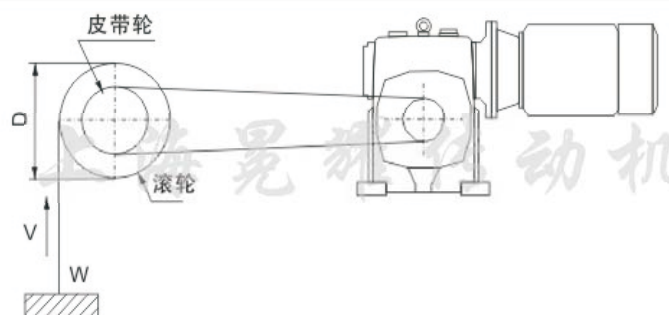
#### ⊛ 工况系数K值表

原动机	载荷状况	每日运转时间 (小时)			
		0.5~2	2~6	6~10	10~24
电动机	平稳载荷	0.80	0.90	1.00	1.25
	中等冲击	0.90	1.00	1.25	1.50
	较大冲击	1.00	1.25	1.50	1.75

注: 当正反转或停开次数一小时内达10次以上时, 上表K值还应乘以1.2

### ■ 选型实例

#### ⊛ 基本情况

传 动 结 构	相 关 数 据
	起吊物体重量 $W=600\text{kg}$
	起吊物体速度 $V=12\text{m/min}$
	滚轮直径 $D=0.4\text{m}$
	皮带轮传动效率 $\eta_1=0.92$
	减速机传动效率 $\eta_2=0.71$
	运转时间 8小时/日
	启动次数 2次/小时, 较大冲击
	使用电源 三相380V, 50Hz

序号	内 容	计 算 公 式	计 算 示 例
1	定传动比	根据输入轴及输出轴的转速确定传动比 1. 计算皮带轮转速 $N_1$ $N_1=\text{起吊速度}V/(\text{滚轮直径}D \times \pi)$ 2. 计算总传动比 $i$ $i=\text{输入轴转速}N_1/\text{皮带轮转速}N_2$ 3. 计算减速机传动比 $i_1$ $i_1=\text{总传动比}i/\text{皮带轮传动比}i_2$	1. $N_1=12/(0.4 \times 3.142)$ $=9.6\text{r/min}$ 2. $i=1440/9.6$ $=150$ 3. 设定 $i_2=5$ , 则 $i_1=150/5$ $=30$
2	计算输出转矩	计算减速机输出转矩 $T$ $T=\text{物体重量}W \times 10 \times \text{滚轮半径}(D/2)/(\text{皮带轮传动比}i_1 \times \text{皮带轮传动效率} \eta_1)$	$T=600 \times 10 \times (0.4/2)/(0.92 \times 5)$ $=260.9\text{N.m}$
3	修正输出转矩	根据使用条件, 8小时运转, 较大冲击, 工况系数 $K=1.5$ 计算修正输出转矩 $T_1$ $T_1=\text{输出转矩}T \times K$	$T_1=260.9 \times 1.25$ $=326\text{N.m}$
4	计算输入功率	换算功率 $P$ $P=\text{修正输出转矩}T_1 \times \text{输出轴转速}N_2/(9549 \times \text{减速机传动效率} \eta_2)$	$P=326 \times (1440/30)/(9549 \times 0.71)$ $=2.3\text{kW}$
5	选型号规格	根据产品样本, 选定型号120. 传动比1/30. 输入轴功率3kW. 输出轴转矩413N.m	

### ■ 安装与使用(必读)

#### ⊛ 安装注意事项 Notices Of Installation

- ⊙ 减速机须安装在平整坚固的底座上, 底脚螺栓必须紧固、防震。
- ⊙ 动力设备-减速机-工作机的各联接处, 安装后调整, 使三轴线同轴。
- ⊙ 减速机输入端轴伸外径公差尺寸均按J6制作, 减速机输出端轴伸外径公差尺寸均按JS6制作, 与之相配的联轴器、皮带轮、链轮等传动件内孔须按合适的公差尺寸配制, 避免装配过紧损坏轴承, 装配过松影响正常动力传递。
- ⊙ 链轮、齿轮等传动件装上轴伸时, 应尽量靠近轴承, 以减少轴伸弯曲应力。
- ⊙ **WPD**型减速机装配电机时, 应在蜗杆头部内孔孔壁及键槽处涂抹黄油, 避免装配过紧, 防止轴孔日久生锈。
- ⊙ 订购使用各类**WPD**减速机时, 若电机重量偏大, 应设支撑装置。

#### ⊛ 使用注意事项 Notices Of usage

- ⊙ 使用前应注意检查减速机型式结构、中心距规格、传动比、输入轴连接方式、输出轴结构、输入轴输出轴轴指向和回转方向等是否符合使用要求。
- ⊙ 按照样本上“润滑油的选择使用”中所规定的要求, 注入合适的品种牌号润滑油。加油后, 旋紧顶部的通气器, 拔掉通气器上之小锥塞, 减速机方可开始运转。必须选用合适牌号的润滑油, 控制适宜的油量, 按规定要求及时换油, 尤其要重视首次使用100小时后及时的更换新油。
- ⊙ 使用过程中发生不正常情况时, 应及时停机检查, 可参照“故障原因及解决办法”表处理。(减速机的油温最高允许达到95℃, 在此温度界限下, 只要油温不再上升, 可以放心使用)。

### ■ 润滑油的选择使用

蜗杆减速机使用前应注入N220~N320(环境温度-30℃~40℃)或N320~N460(环境温度40℃~65℃)润滑油至油标中心点之上, 并取掉通气器上之小锥塞。首次使用100小时后, 洗净内部换上新油, 以后每2500小时换油一次。

#### ⊛ 减速机在使用时, 可按下表选用润滑油

Ambient Temperature	Lubricant	ESSO	TEXACO	Mobil	Shell	Union 76 Div. Union Oil Co. Of CA	AGMA
15-60℃ -9-16℃	Mineral Oils	SPARTAN EP 220	Regal Oil R & D 320	DTE OIL BB	Shell Omala Oil 220	Union Turbine Oil 220	5
	Compounded Oils	SPARTAN EP 320	631-Honor Cylinder Oil	Mobil 600W Cylinder Oil	Shell Omala Oil 320	Union Steaval A	7
	Extreme Pressure	SPARTAN EP 460	Meropa 460	Mobil Gears 634	Shell Omala Oil 460	Union NL Lube 7EP	7EP
50-125℃ 10-52℃	Mineral Oils	SPARTAN EP 320	Regal Oil 320	DTE OIL AA	Shell Omala Oil 320	Union turbine Oil 320	6
	Compounded Oils	SPARTAN EP 460	642-650T Cylinder Oil	Mobil 600W Super Cylinder Oil	Shell Omala Oil 460	Union Worm Gear Lube 140	8
	Extreme Pressure	SPARTAN EP 680	Meropa 680	Mobil Gears 636	Shell Omala Oil 660	Union NL Lube 8EP	8EP

After the first 100 hours of operation:  
Drain unit and flush with light oil. refill

Every 2500 hours of operation:  
Drain; flush and refill.